



地番	409-3~7, -1	<b>地積測量図</b>
土地の所在	愛知県愛荘町愛知川字波止土濃	

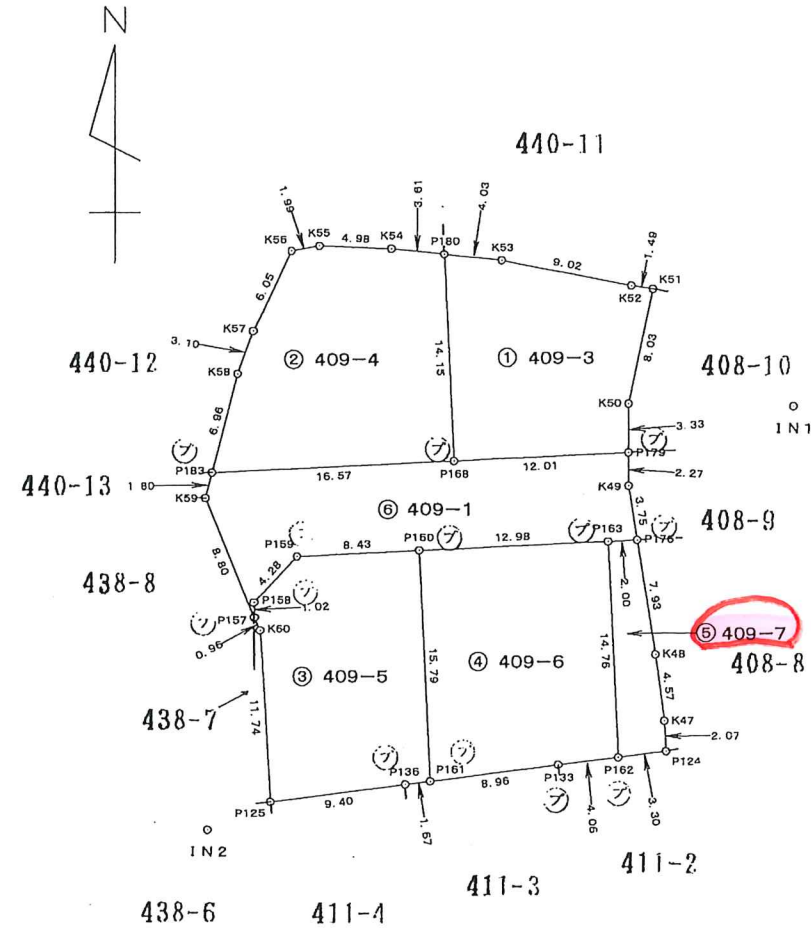
求積表

地番 ① 409-3					
NO	$X_n$	$Y_n$	$Y_{n+1} - Y_{n-1}$	$X_n \cdot (Y_{n+1} - Y_{n-1})$	
P179	585.658	438.683	11.996	7025.553368	
K50	588.992	438.684	1.674	985.972608	
K51	596.847	440.357	0.203	121.159941	
K52	597.087	438.887	-10.324	-6164.326188	
K53	598.801	430.033	-12.866	-7704.173666	
P180	599.229	426.021	-3.345	-2004.421005	
P168	585.092	426.688	12.662	7408.434904	
合計					-331.800038
合計面積					165.9000190
地積					165.90 m <sup>2</sup>

地番 ② 409-4					
NO	$X_n$	$Y_n$	$Y_{n+1} - Y_{n-1}$	$X_n \cdot (Y_{n+1} - Y_{n-1})$	
P168	585.092	426.688	15.883	9293.016236	
P180	599.229	426.021	-4.257	-2550.917853	
K54	599.611	422.431	-8.571	-5139.265881	
K55	599.800	417.450	-6.941	-4163.211800	
K56	599.451	415.490	-4.536	-2719.109736	
K57	593.974	412.914	-3.612	-2145.434088	
K58	591.053	411.878	-2.776	-1640.763128	
P183	584.311	410.138	14.810	8653.645910	
合計					-412.040340
合計面積					206.0201700
地積					206.02 m <sup>2</sup>

地番 ③ 409-5					
NO	$X_n$	$Y_n$	$Y_{n+1} - Y_{n-1}$	$X_n \cdot (Y_{n+1} - Y_{n-1})$	
P157	574.411	412.999	0.391	224.594701	
K60	573.517	413.362	1.070	613.663190	
P125	561.803	414.069	10.032	5636.007696	
P136	562.988	423.394	10.980	6181.608240	
P161	563.198	425.049	0.910	512.510180	
P160	578.973	424.304	-9.166	-5306.866518	
P159	578.575	415.883	-11.333	-6556.990475	
P158	575.435	412.971	-2.884	-1659.554540	
合計					-355.027526
合計面積					177.5137630
地積					177.51 m <sup>2</sup>

⑦ 補点	X	Y	P159	P160
IN1(下水マンホウ中心)	588.803	450.010	35.63	27.57
IN2(下水マンホウ中心)	559.903	409.877	19.62	23.97



(日調連9)

作成者 滋賀県愛知県愛荘町愛知川1729番地  
土地家屋調査士 廣瀬 滋夫 (平成28年1月30日作成)

申請人 株式会社 スリーエー  
代表取締役 竹山 圭司



縮尺 1/500

(平成28年1月30日測量)

(日本土地家屋調査士会連合会用紙)



地番 409-3~7, -1 **地積測量図**

土地の所在 愛知県愛荘町愛知川字波止土濃

地番	④ 409-6			
NO	X <sub>n</sub>	Y <sub>n</sub>	Y <sub>n+1</sub> -Y <sub>n-1</sub>	X <sub>n</sub> ・(Y <sub>n+1</sub> -Y <sub>n-1</sub> )
P160	578.973	424.304	-12.225	-7077.944925
P161	563.198	425.049	9.637	5427.539126
P133	564.328	433.941	12.920	7291.117760
P162	564.840	437.969	3.333	1882.611720
P163	579.585	437.274	-13.665	-7920.029025
合計				-396.705344
合計面積				198.3526720
地積				198.35 m <sup>2</sup>

地番	⑤ 409-7			
NO	X <sub>n</sub>	Y <sub>n</sub>	Y <sub>n+1</sub> -Y <sub>n-1</sub>	X <sub>n</sub> ・(Y <sub>n+1</sub> -Y <sub>n-1</sub> )
P124	565.256	441.245	3.149	1779.991144
K47	567.324	441.118	-0.732	-415.281168
K48	571.851	440.513	-1.847	-1056.208797
P176	579.679	439.271	-3.239	-1877.580281
P163	579.585	437.274	-1.302	-754.619670
P162	564.840	437.969	3.971	2242.979640
合計				-80.719132
合計面積				40.3595660
地積				40.35 m <sup>2</sup>

地番	⑥ 409-1			
NO	X <sub>n</sub>	Y <sub>n</sub>	Y <sub>n+1</sub> -Y <sub>n-1</sub>	X <sub>n</sub> ・(Y <sub>n+1</sub> -Y <sub>n-1</sub> )
P176	579.679	439.271	1.409	816.767711
K49	583.387	438.683	-0.588	-343.031556
P179	585.658	438.683	-11.995	-7024.967710
P168	585.092	426.688	-28.545	-16701.451140
P183	584.311	410.138	-16.999	-9932.702689
K59	582.570	409.689	2.861	1666.732770
P157	574.411	412.999	3.282	1885.216902
P158	575.435	412.971	2.884	1659.554540
P159	578.575	415.883	11.333	6556.990475
P160	578.973	424.304	21.391	12384.811443
P163	579.585	437.274	14.967	8674.648695
合計				-357.430559
合計面積				178.7152795
地積				178.71 m <sup>2</sup>

総合計面積 966.8614695 m<sup>2</sup>



(日調連9)

作成者 滋賀県愛知県愛荘町愛知川1729番地  
土地家屋調査士 廣瀬 滋夫 (平成28年1月30日作成)

(日本土地家屋調査士会連合会用紙)

申請人 株式会社 スリーエー  
代表取締役 竹山 圭司 縮尺 1/



地番 408-6, 7, 4

地積測量図

土地の所在 愛知県愛荘町愛知川字波止土濃

求積表

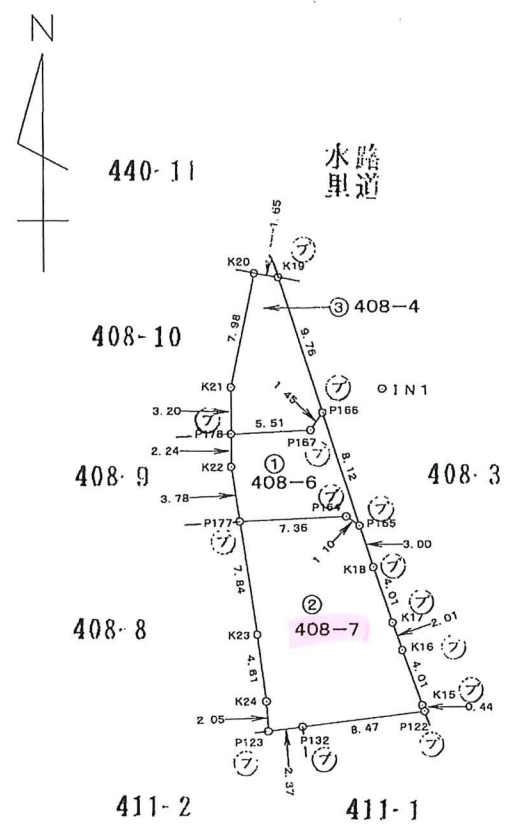
地番 ① 408-6					
NO	X <sub>n</sub>	Y <sub>n</sub>	Y <sub>n+1</sub> - Y <sub>n-1</sub>	X <sub>n</sub> · (Y <sub>n+1</sub> - Y <sub>n-1</sub> )	
P165	579.442	448.436	-1.616	-936.378272	
P166	587.157	445.911	-3.350	-1966.975950	
P167	585.960	445.086	-6.328	-3707.954880	
P178	585.700	439.583	-5.503	-3223.107100	
K22	583.457	439.583	0.593	345.990001	
P177	579.722	440.176	7.944	4605.311568	
P164	580.069	447.527	8.260	4791.369940	
合計				-91.744693	
合計面積				45.8723465	
地積				45.87	m <sup>2</sup>

地番 ② 408-7					
NO	X <sub>n</sub>	Y <sub>n</sub>	Y <sub>n+1</sub> - Y <sub>n-1</sub>	X <sub>n</sub> · (Y <sub>n+1</sub> - Y <sub>n-1</sub> )	
P122	566.735	452.887	8.240	4669.896400	
K15	567.145	452.728	-1.554	-881.343330	
K16	570.909	451.333	-2.070	-1181.781630	
K17	572.798	450.658	-1.965	-1125.548070	
K18	576.594	449.368	-2.222	-1281.191868	
P165	579.442	448.436	-1.841	-1066.752722	
P164	580.069	447.527	-8.260	-4791.369940	
P177	579.722	440.176	-6.123	-3549.637806	
K23	571.981	441.404	1.838	1051.301078	
K24	567.411	442.014	0.736	417.614496	
P123	565.369	442.140	2.474	1398.722906	
P132	565.668	444.488	10.747	6079.233996	
合計				-260.856490	
合計面積				130.4282450	
地積				130.42	m <sup>2</sup>

地番 ③ 408-4					
NO	X <sub>n</sub>	Y <sub>n</sub>	Y <sub>n+1</sub> - Y <sub>n-1</sub>	X <sub>n</sub> · (Y <sub>n+1</sub> - Y <sub>n-1</sub> )	
P166	587.157	445.911	-2.211	-1298.204127	
K19	596.437	442.875	-4.665	-2782.378605	
K20	596.702	441.246	-3.291	-1963.746282	
K21	588.897	439.584	-1.663	-979.335711	
P178	585.700	439.583	5.502	3222.521400	
P167	585.960	445.086	6.328	3707.954880	
合計				-93.188445	
合計面積				46.5942225	
地積				46.59	m <sup>2</sup>

総合計面積 222.8948140 m<sup>2</sup>

①-③-カド	X	Y	P167	P164
JN1(下水マンホ-ル中心)	588,803	450,010	5,69	9,08
IN2(下水マンホ-ル中心)	559,903	409,872	43,81	42,72



(日調連9)

作成者 滋賀県愛知県愛荘町愛知川1729番地  
土地家屋調査士 廣瀬 滋夫 (平成28年1月30日作成)

申請人 株式会社 スリーエー  
代表取締役 竹山 圭司



縮尺 1/500

(日本土地家屋調査士会連合会用紙)

土地所在図  
地積測量図

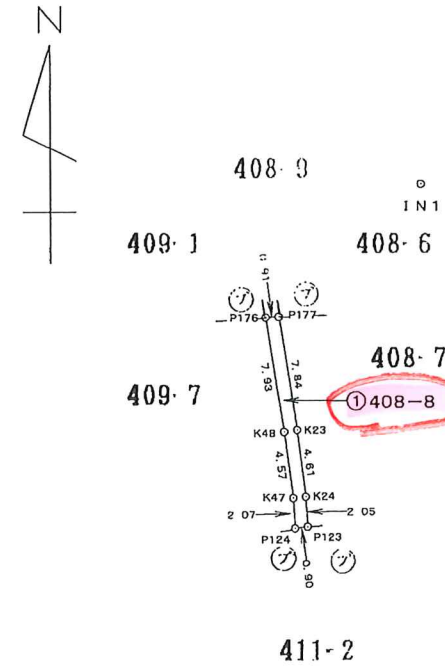
地番	408-8
土地の所在	愛知県愛荘町愛知川字波止土濃

求積表

地番	① 408-8			
NO	$X_n$	$Y_n$	$Y_{n+1} - Y_{n-1}$	$X_n \cdot (Y_{n+1} - Y_{n-1})$
P177	579.722	440.176	2.133	1236.547026
K23	571.981	441.404	1.838	1051.301078
K24	567.411	442.014	0.736	417.614496
P123	565.369	442.140	-0.769	-434.768761
P124	565.256	441.245	-1.022	-577.691632
K47	567.324	441.118	-0.732	-415.281168
K48	571.851	440.513	-1.847	-1056.208797
P176	579.679	439.271	-0.337	-195.351823
		合計		26.160419
		合計面積		13.0802095
		地積		13.08 m <sup>2</sup>

⑦ 注

	X	Y	P177	P123
IN1(下水マンホール中心)	588,803	450,010	13,39	24,72
IN2(下水マンホール中心)	559,903	409,872	36,21	32,73



(日調速9)

作成者	滋賀県愛知県愛荘町愛知川1729番地 土地家屋調査士 廣瀬 滋夫 (平成28年1月30日作成)
-----	--

(日本土地家屋調査士会連合会用紙)

申請人	愛荘町長 宇野 一雄	縮尺	1/500
-----	------------	----	-------

(平成28年1月30日測量)