

地 番 283-1, -5, -6  
 土地の所在 彦根市竹ヶ鼻町字上寺海道

地積測量図

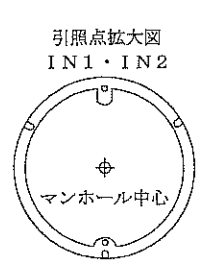
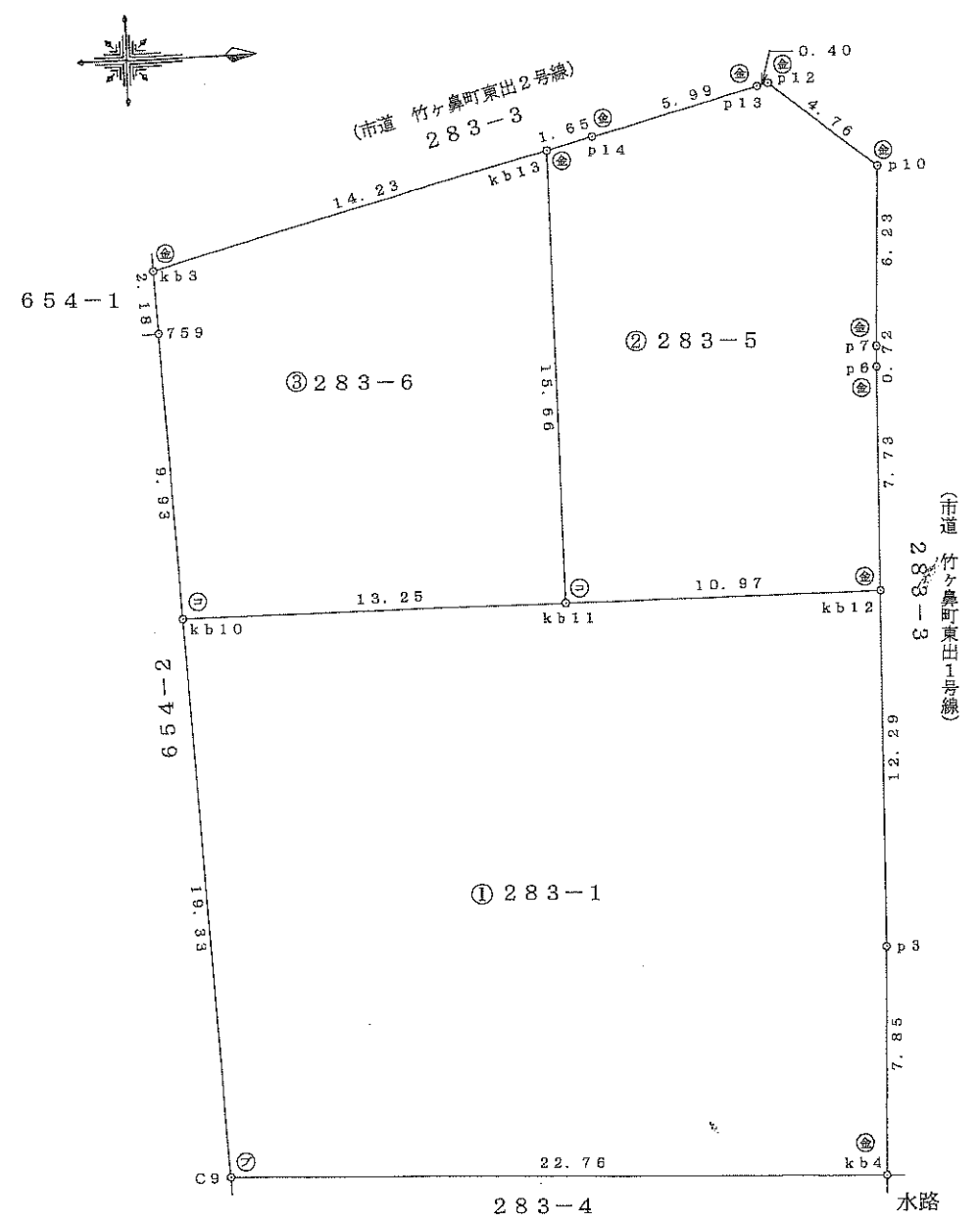
求積表

地 番 ① 283-1		
NO	X <sub>n</sub>	Y <sub>n</sub>
C9	-84329.758	22345.698
kb4	-84307.006	22346.538
p3	-84306.690	22338.686
kb12	-84306.373	22326.398
kb11	-84317.346	22326.393
kb10	-84330.599	22326.386
合計		-927.9821650
合計面積	463.9910825	
地積	463.99 m <sup>2</sup>	

地 番 ③ 283-6		
NO	X <sub>n</sub>	Y <sub>n</sub>
kb11	-84317.346	22326.393
kb13	-84317.339	22310.727
kb3	-84331.126	22314.279
759	-84331.032	22316.460
kb10	-84330.599	22326.386
合計		-375.4239890
合計面積	188.2119945	
地積	188.21 m <sup>2</sup>	

地 番 ② 283-5		
NO	X <sub>n</sub>	Y <sub>n</sub>
kb12	-84306.373	22326.398
p6	-84306.174	22318.664
p7	-84306.152	22317.944
p10	-84305.851	22311.718
p12	-84309.544	22308.713
p13	-84309.933	22308.808
p14	-84315.738	22310.316
kb13	-84317.339	22310.727
kb11	-84317.346	22326.393
合計		-370.7521700
合計面積	185.3760850	
地積	185.37 m <sup>2</sup>	

総合計面積 837.5791620 m<sup>2</sup>



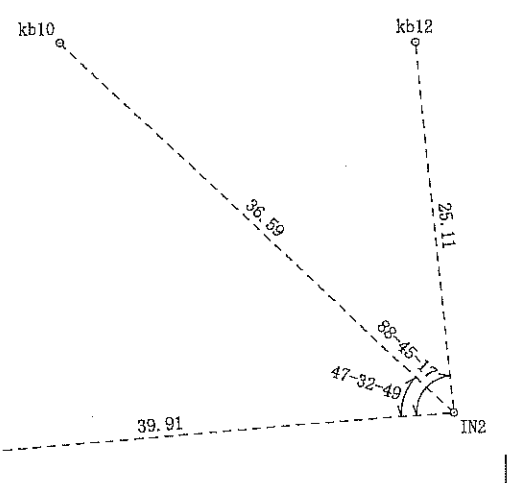
引照点図  
 IN1・IN2  
 S=1:500

引照点	X座標	Y座標
IN2	-84303.886	22351.392
IN1	-84343.681	22354.480

令和2年6月23日測量

基準点座標一覧 (旧測地系)

点名	X座標	Y座標	備考
A-1	-84361.939	22321.820	既知点: 金属錐
B-4	-84347.337	22350.481	既知点: 金属錐
NT1	-84299.936	22349.551	新設点: 金属錐



筆界点	境界標の種類
⊙	金属錐
⊗	金属標
⊖	コンクリート杭
⊕	プラスチック杭
⊙	刻

作成者 彦根市西今町87番地13 土地家屋調査士 田中 利和  
 (令和2年6月23日作成)

申請人 株式会社トラストエージェント  
 代表取締役 白井大典

縮尺 1/250

土地所在図兼  
地積測量図

地番	283-4
土地の所在	彦根市竹ヶ鼻町字上寺海道

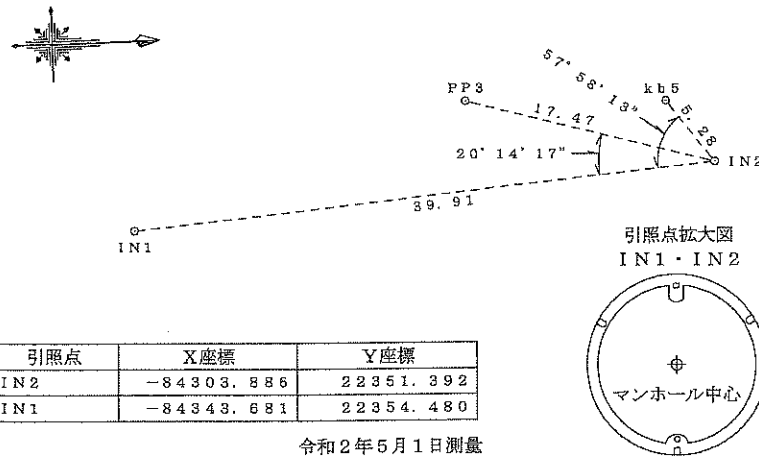


求積表

地番 283-4		
NO	X <sub>n</sub>	Y <sub>n</sub>
kb4	-84307.006	22346.538
C9	-84329.758	22345.698
K.44	-84329.732	22346.300
PP3	-84320.703	22346.633
kb5	-84307.030	22347.138
合計		-27.3096400
合計面積		13.6548200
地積		13.65 m <sup>2</sup>

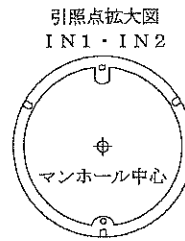
引照点図

S=1:500



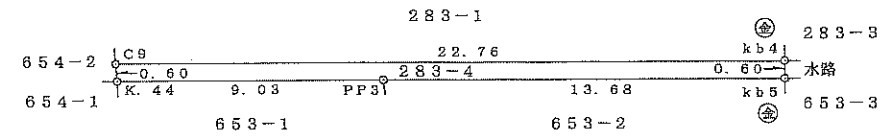
引照点	X座標	Y座標
IN2	-84303.886	22351.392
IN1	-84343.681	22354.480

令和2年5月1日測量



基準点座標一覧 (旧測地系)

点名	X座標	Y座標	備考
A-1	-84361.939	22321.820	既知点:金属錐
B-4	-84347.337	22350.481	既知点:金属錐
NT1	-84299.936	22349.551	新設点:金属錐



筆界点	境界標の種類
⊙	金属錐
⊕	金属標
⊖	コンクリート杭
⊗	プラスチック杭
⊛	刻ミ

作成者	彦根市西今町87番地13	申請人	滋賀県彦根市長 大久保 貴	縮尺	1
	土地家屋調査士 田中 利和		(令和2年5月20日作成)		250

地番	653-2、-3
土地の所在	彦根市竹ヶ鼻町

# 地積測量図

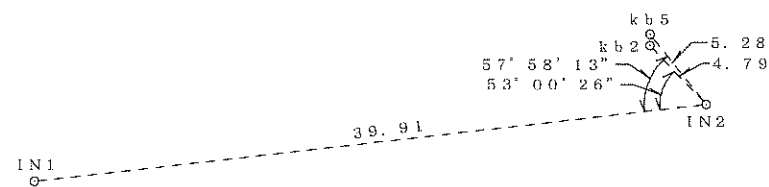
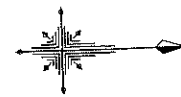
## 求積表

地番 ① 653-2		
NO	X <sub>n</sub>	Y <sub>n</sub>
kb5	-84307.030	22347.138
PP3	-84320.703	22346.633
PP1	-84320.473	22349.069
kb2	-84307.057	22347.799
合計	-42.0249640	
合計面積	21.0124820	
地積	21.01 m <sup>2</sup>	

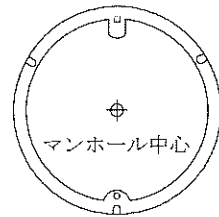
地番 ② 653-3		
NO	X <sub>n</sub>	Y <sub>n</sub>
C.1	-84305.763	22347.185
kb5	-84307.030	22347.138
kb2	-84307.057	22347.799
12-19	-84305.785	22347.679
合計	-1.4644840	
合計面積	0.7322420	
地積	0.73 m <sup>2</sup>	

総合計面積	21.7447240 m <sup>2</sup>
-------	---------------------------

## 引照点図 S=1:500



引照点拡大図  
IN1・IN2

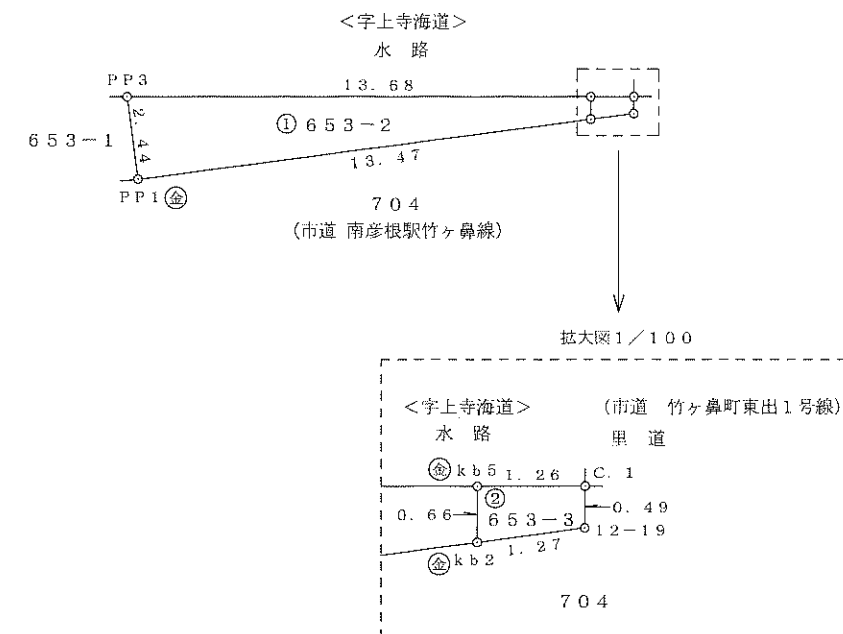


引照点	X座標	Y座標
IN2	-84303.886	22351.392
IN1	-84343.681	22354.480

令和2年5月1日測量

## 基準点座標一覧 (旧測地系)

点名	X座標	Y座標	備考
A-1	-84361.939	22321.820	既知点: 金属錐
B-4	-84347.337	22350.481	既知点: 金属錐
NT1	-84299.936	22349.551	新設点: 金属錐



筆界点	境界標の種類
⊖	金属錐
⊕	金属標
⊙	コンクリート杭
⊗	プラスチック杭
⊙	刻ミ

作成者 彦根市西今町87番地13  
土地家屋調査士 田中 利和  
(令和2年5月1日作成)

申請人 株式会社トラストエージェント  
代表取締役 臼井大典

縮尺 1/250