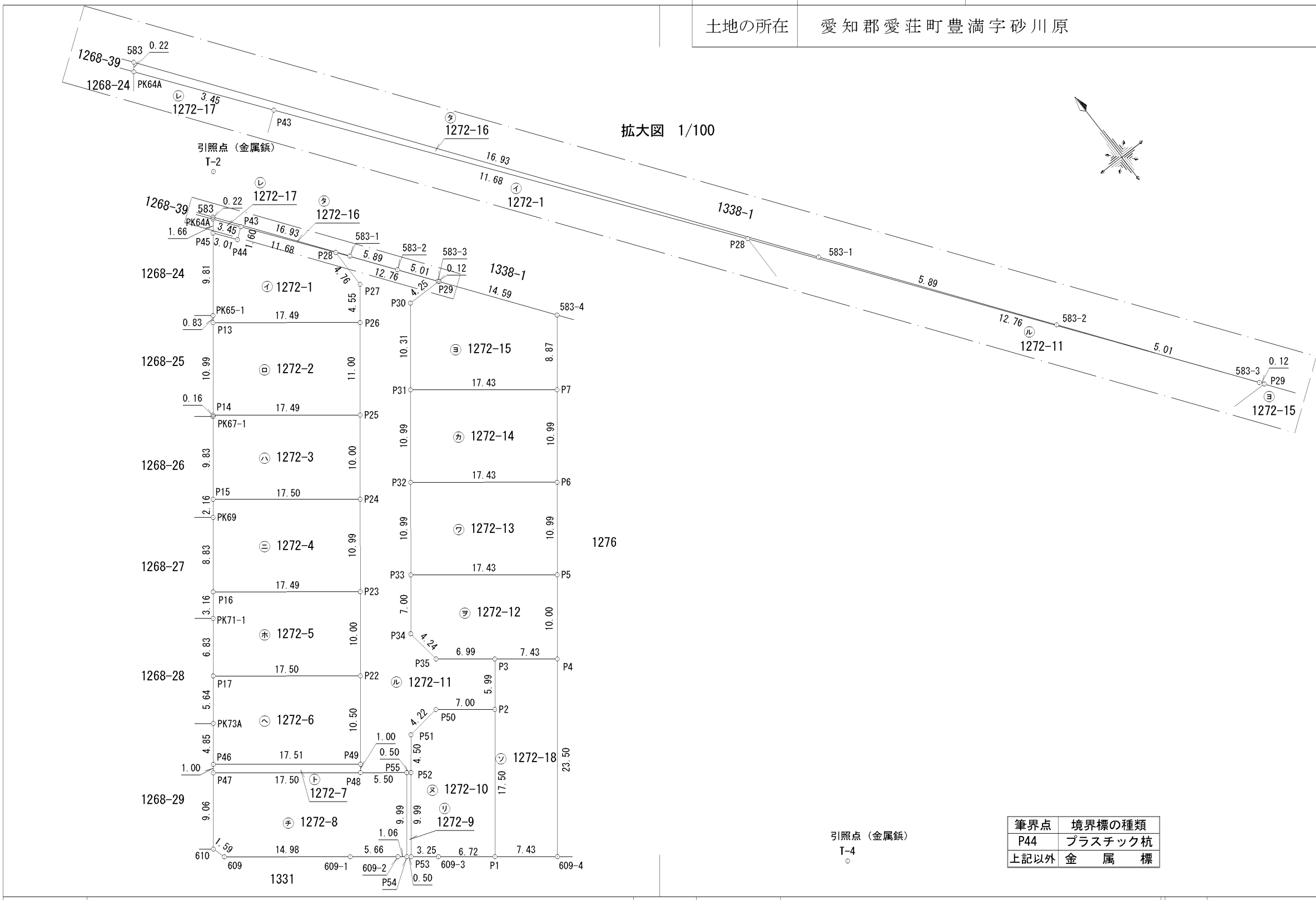


地番	1272-1 ないし 1272-18	<b>地積測量図</b> (1/4)
土地の所在	愛知県愛荘町豊満字砂川原	



拡大図 1/100

筆界点	境界標の種類
P44	プラスチック杭
上記以外	金属標

引照点 (金属標)  
T-4

作成者	愛知県愛荘町豊満489番地6	申請人	株式会社 スリーエー	縮尺	1 / 500
	土地家屋調査士 村西 浩 (令和3年11月10日作成)		代表取締役 竹山 圭司		

地番	1272-1 ないし 1272-18	地積測量図 <span style="border: 1px solid black; border-radius: 50%; padding: 2px;">2/4</span>
土地の所在	愛知郡愛荘町豊満字砂川原	

求積表

地番	㊦ 1272-1				
NO	Xn	Yn	Yn+1-Yn-1	Xn・(Yn+1-Yn-1)	
P43	-92502.879	19712.696	-8.285	766386.352515	
P44	-92503.838	19711.415	-3.089	285744.355582	
P45	-92501.425	19709.607	-7.843	725488.676275	
PK65-1	-92509.161	19703.572	-6.551	606027.513711	
P13	-92509.822	19703.056	13.282	-1228715.455804	
P26	-92520.586	19716.854	16.597	-1535564.165842	
P27	-92516.998	19719.653	2.846	-263303.376308	
P28	-92512.232	19719.700	-6.957	643607.598024	
合計				-328.501847	
合計面積				164.2509235	
地積				164.25 m <sup>2</sup>	

地番	㊧ 1272-2				
NO	Xn	Yn	Yn+1-Yn-1	Xn・(Yn+1-Yn-1)	
P13	-92509.822	19703.056	-20.564	1902371.979608	
P14	-92518.495	19696.290	7.031	-650497.538345	
P25	-92529.259	19710.087	20.564	-1902771.682076	
P26	-92520.586	19716.854	-7.031	650512.240166	
合計				-385.000647	
合計面積				192.5003235	
地積				192.50 m <sup>2</sup>	

地番	㊨ 1272-3				
NO	Xn	Yn	Yn+1-Yn-1	Xn・(Yn+1-Yn-1)	
P14	-92518.495	19696.290	-13.897	1285729.525015	
PK67-1	-92518.622	19696.190	-6.152	569174.562544	
P15	-92526.379	19690.138	7.746	-716709.331734	
P24	-92537.144	19703.936	19.949	-1846023.485656	
P25	-92529.259	19710.087	-7.646	707478.714314	
合計				-350.015517	
合計面積				175.0077585	
地積				175.00 m <sup>2</sup>	

地番	㊩ 1272-4				
NO	Xn	Yn	Yn+1-Yn-1	Xn・(Yn+1-Yn-1)	
P15	-92526.379	19690.138	-15.127	1399646.535133	
PK69	-92528.083	19688.809	-6.766	626045.009578	
P16	-92535.052	19683.372	8.361	-773685.569772	
P23	-92545.816	19697.170	20.564	-1903112.160224	
P24	-92537.144	19703.936	-7.032	650721.196608	
合計				-384.988677	
合計面積				192.4943385	
地積				192.49 m <sup>2</sup>	

地番	㊪ 1272-5				
NO	Xn	Yn	Yn+1-Yn-1	Xn・(Yn+1-Yn-1)	
P16	-92535.052	19683.372	-15.743	1456779.323636	
PK71-1	-92537.544	19681.427	-6.151	569198.433144	
P17	-92542.936	19677.221	9.592	-887671.842112	
P22	-92553.701	19691.019	19.949	-1846353.781249	
P23	-92545.816	19697.170	-7.647	707697.854952	
合計				-350.011629	
合計面積				175.0058145	
地積				175.00 m <sup>2</sup>	

地番	㊫ 1272-6				
NO	Xn	Yn	Yn+1-Yn-1	Xn・(Yn+1-Yn-1)	
P17	-92542.936	19677.221	-17.274	1598586.676464	
PK73A	-92547.390	19673.745	-6.462	598041.234180	
P46	-92551.219	19670.759	10.823	-1001681.843237	
P49	-92561.989	19684.568	20.260	-1875305.897140	
P22	-92553.701	19691.019	-7.347	679992.041247	
合計				-367.788486	
合計面積				183.8942430	
地積				183.89 m <sup>2</sup>	

地番	㊬ 1272-7				
NO	Xn	Yn	Yn+1-Yn-1	Xn・(Yn+1-Yn-1)	
P46	-92551.219	19670.759	-14.427	1335236.436513	
P47	-92552.011	19670.141	13.191	-1220853.577101	
P48	-92562.776	19683.950	14.427	-1335403.169352	
P49	-92561.989	19684.568	-13.191	1220985.196899	
合計				-35.113041	
合計面積				17.5565205	
地積				17.55 m <sup>2</sup>	

地番	㊭ 1272-8				
NO	Xn	Yn	Yn+1-Yn-1	Xn・(Yn+1-Yn-1)	
P47	-92552.011	19670.141	19.388	-1794398.389268	
P48	-92562.776	19683.950	18.145	-1679551.570520	
P55	-92566.161	19688.286	-1.802	166804.222122	
P54	-92574.049	19682.148	-6.981	646259.436069	
609-2	-92573.392	19681.305	-5.311	491657.284912	
609-1	-92569.905	19676.837	-16.279	1506945.483495	
609	-92560.688	19665.026	-12.275	1136182.445200	
610	-92559.162	19664.562	5.115	-473440.113630	
合計				458.798380	
合計面積				229.3991900	
地積				229.39 m <sup>2</sup>	

作成者	愛知郡愛荘町豊満489番地6 土地家屋調査士 村西 浩 (令和3年11月10日作成)	申請人	株式会社 スリーエー 代表取締役 竹山 圭司	縮尺	1 /
-----	--	-----	---------------------------	----	-----

地番	1272-1 ないし 1272-18	地積測量図 3/4
土地の所在	愛知郡愛荘町豊満字砂川原	

地番	㉑ 1272-9			
NO	Xn	Yn	Yn+1-Yn-1	Xn・(Yn+1-Yn-1)
P52	-92566.468	19688.681	-5.744	531701.792192
P53	-92574.357	19682.542	-6.533	604788.274281
P54	-92574.049	19682.148	5.744	-531745.337456
P55	-92566.161	19688.286	6.533	-604734.729813
合計				9.999204
合計面積				4.9996020
地積				4.99 m <sup>2</sup>

地番	㉒ 1272-12			
NO	Xn	Yn	Yn+1-Yn-1	Xn・(Yn+1-Yn-1)
P3	-92561.963	19704.860	11.378	-1053170.015014
P4	-92566.537	19710.723	12.015	-1112186.942055
P5	-92558.653	19716.875	-7.592	702705.293576
P33	-92547.930	19703.131	-18.050	1670490.136500
P34	-92553.449	19698.825	-3.786	350407.357914
P35	-92557.660	19699.345	6.035	-558585.478100
合計				-339.647179
合計面積				169.8235895
地積				169.82 m <sup>2</sup>

地番	㉓ 1272-10			
NO	Xn	Yn	Yn+1-Yn-1	Xn・(Yn+1-Yn-1)
P1	-92580.493	19690.404	16.064	-1487213.039552
P2	-92566.693	19701.169	5.238	-484864.337934
P50	-92562.387	19695.642	-9.714	899151.027318
P51	-92562.924	19691.455	-6.961	644330.513964
P52	-92566.468	19688.681	-8.913	825044.929284
P53	-92574.357	19682.542	-3.576	331045.900632
609-3	-92576.357	19685.105	7.862	-727835.318734
合計				-340.325022
合計面積				170.1625110
地積				170.16 m <sup>2</sup>

地番	㉔ 1272-13			
NO	Xn	Yn	Yn+1-Yn-1	Xn・(Yn+1-Yn-1)
P5	-92558.653	19716.875	20.510	-1898377.973030
P6	-92549.980	19723.641	-6.978	645813.760440
P32	-92539.257	19709.897	-20.510	1897980.161070
P33	-92547.930	19703.131	6.978	-645799.455540
合計				-383.507060
合計面積				191.7535300
地積				191.75 m <sup>2</sup>

地番	㉕ 1272-11			
NO	Xn	Yn	Yn+1-Yn-1	Xn・(Yn+1-Yn-1)
P28	-92512.232	19719.700	7.607	-703740.548824
P29	-92522.521	19727.260	3.308	-306064.499468
P30	-92522.452	19723.008	-10.597	980460.423844
P31	-92530.585	19716.663	-13.111	1213168.499935
P32	-92539.257	19709.897	-13.532	1252241.225724
P33	-92547.930	19703.131	-11.072	1024690.680960
P34	-92553.449	19698.825	-3.786	350407.357914
P35	-92557.660	19699.345	6.035	-558585.478100
P3	-92561.963	19704.860	1.824	-168833.020512
P2	-92566.693	19701.169	-9.218	853279.776074
P50	-92562.387	19695.642	-9.714	899151.027318
P51	-92562.924	19691.455	-6.961	644330.513964
P52	-92566.468	19688.681	-3.169	293343.137092
P55	-92566.161	19688.286	-4.731	437930.507691
P48	-92562.776	19683.950	-3.718	344148.401168
P49	-92561.989	19684.568	7.069	-654320.700241
P22	-92553.701	19691.019	12.602	-1166361.740002
P23	-92545.816	19697.170	12.917	-1195414.305272
P24	-92537.144	19703.936	12.917	-1195302.289048
P25	-92529.259	19710.087	12.918	-1195292.967762
P26	-92520.586	19716.854	9.566	-885051.925676
P27	-92516.998	19719.653	2.846	-263303.376308
合計				880.700471
合計面積				440.3502355
地積				440.35 m <sup>2</sup>

地番	㉖ 1272-14			
NO	Xn	Yn	Yn+1-Yn-1	Xn・(Yn+1-Yn-1)
P6	-92549.980	19723.641	20.510	-1898200.089800
P7	-92541.307	19730.407	-6.978	645753.240246
P31	-92530.585	19716.663	-20.510	1897802.298350
P32	-92539.257	19709.897	6.978	-645738.935346
合計				-383.486550
合計面積				191.7432750
地積				191.74 m <sup>2</sup>

地番	㉗ 1272-15			
NO	Xn	Yn	Yn+1-Yn-1	Xn・(Yn+1-Yn-1)
P7	-92541.307	19730.407	19.204	-1777163.259628
583-4	-92534.309	19735.867	-3.147	291205.470423
P29	-92522.521	19727.260	-12.859	1189747.097539
P30	-92522.452	19723.008	-10.597	980460.423844
P31	-92530.585	19716.663	7.399	-684633.798415
合計				-384.066237
合計面積				192.0331185
地積				192.03 m <sup>2</sup>

作成者	愛知郡愛荘町豊満489番地6 土地家屋調査士 村西 浩 (令和3年11月10日作成)	申請人	株式会社 スリーエー 代表取締役 竹山 圭司	縮尺	1 /
-----	--	-----	---------------------------	----	-----

地番	1272-1 ないし 1272-18	<h2 style="margin: 0;">地積測量図</h2> <span style="font-size: 24px; border: 1px solid black; border-radius: 50%; padding: 2px 5px;">4/4</span>
土地の所在	愛知郡愛荘町豊満字砂川原	

地番	㊦ 1272-16				
NO	Xn	Yn	Yn+1-Yn-1	Xn・(Yn+1-Yn-1)	
PK64A	-92500.111	19710.632	-1.924	177970.213564	
583	-92499.932	19710.772	10.126	-936654.311432	
583-1	-92513.610	19720.758	13.460	-1245233.190600	
583-2	-92518.370	19724.232	6.428	-594708.082360	
583-3	-92522.419	19727.186	3.028	-280157.884732	
P29	-92522.521	19727.260	-7.486	692623.592206	
P28	-92512.232	19719.700	-14.564	1347348.146848	
P43	-92502.879	19712.696	-9.068	838816.106772	
合計				4.590266	
合計面積				2.2951330	
地積				2.29 m <sup>2</sup>	

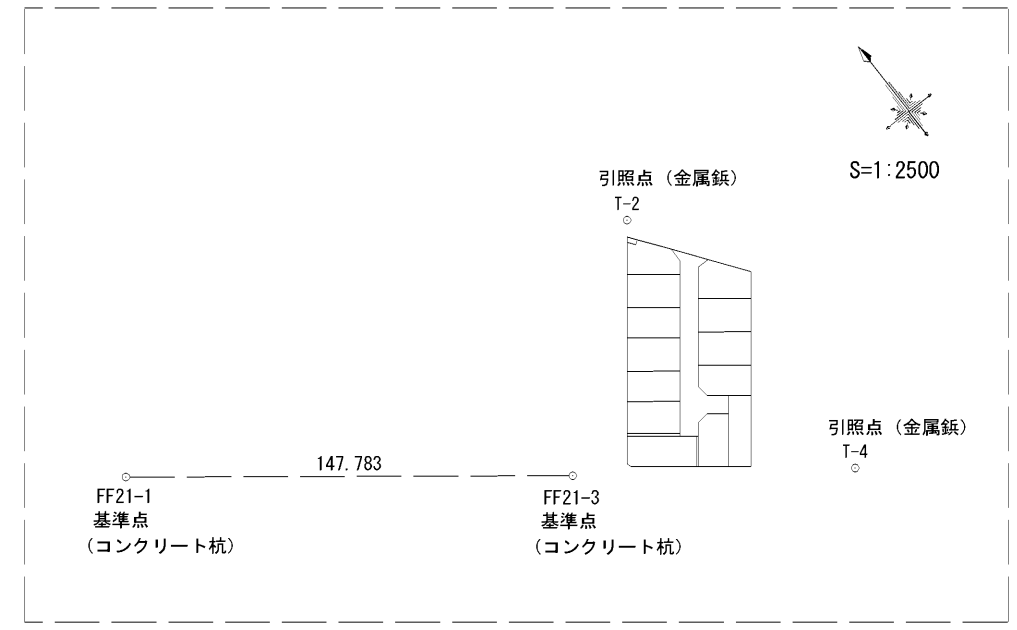
地番	㊧ 1272-17				
NO	Xn	Yn	Yn+1-Yn-1	Xn・(Yn+1-Yn-1)	
PK64A	-92500.111	19710.632	3.089	-285732.842879	
P43	-92502.879	19712.696	0.783	-72429.754257	
P44	-92503.838	19711.415	-3.089	285744.355582	
P45	-92501.425	19709.607	-0.783	72428.615775	
合計				10.374221	
合計面積				5.1871105	
地積				5.18 m <sup>2</sup>	

地番	㊨ 1272-18				
NO	Xn	Yn	Yn+1-Yn-1	Xn・(Yn+1-Yn-1)	
P1	-92580.493	19690.404	4.903	-453922.157179	
P2	-92566.693	19701.169	14.456	-1338144.114008	
P3	-92561.963	19704.860	9.554	-884336.994502	
P4	-92566.537	19710.723	-8.594	795516.818978	
609-4	-92585.068	19696.266	-20.319	1881235.996692	
合計				349.549981	
合計面積				174.7749905	
地積				174.77 m <sup>2</sup>	

総合計面積	2873.2322075 m <sup>2</sup>
-------	-----------------------------

引照点	X座標	Y座標	距離
T-2	-92495.707	19714.155	111.385
T-4	-92606.728	19723.148	

引照点	境界点	距離
T-2	583	5.413
T-2	583-4	44.289
T-4	583	107.511
T-4	583-4	73.527



基本三角点等に関する情報			
既設点の名称	X座標	Y座標	備考
FF21-1	-92460.566	19531.247	土地改良基準点
FF21-3	-92551.227	19647.954	土地改良基準点

測量年月日	令和3年11月10日
座標系	世界測地系 VI系

作成者	愛知郡愛荘町豊満489番地6 土地家屋調査士 村西 浩	申請人	株式会社 スリーエー 代表取締役 竹山 圭司	縮尺	1 /
	(令和3年11月10日作成)				