

地番	81-1 81-7~-16	地積測量図
土地の所在	犬上郡豊郷町大字沢字貝ノ町	

求積表

地番	① 81-1			
NO	Xn	Yn	Yn+1-Yn-1	Xn · (Yn+1-Yn-1)
U2	105.951	114.528	-26.161	-2771.784111
U3	85.263	94.047	-70.315	-5995.267845
18	134.605	44.213	-49.910	-6718.135550
K29	134.680	44.137	5.858	788.955440
K28	140.580	50.071	15.138	2128.100040
K27	149.731	59.275	17.524	2623.886044
K26	158.004	67.595	13.984	2209.527936
P1	152.403	73.259	-0.003	-0.457209
C16	152.343	67.592	-13.055	-1988.837865
P2	144.999	60.204	-9.110	-1320.940890
U7	143.284	58.482	-7.527	-1078.498668
C18	137.515	52.677	-6.323	-869.507345
C19	132.338	52.159	5.923	783.837974
P3	125.968	58.600	14.842	1869.617056
P4	117.661	67.001	16.796	1976.234156
P5	109.358	75.396	16.784	1835.464672
P6	101.062	83.785	14.312	1446.399344
C5	95.205	89.708	11.618	1106.091690
C6	95.183	95.403	13.187	1255.178221
P7	102.748	102.895	14.817	1522.417116
C8	110.145	110.220	7.358	810.446910
P8	115.827	110.253	9.988	1156.880076
U1	105.984	120.208	4.275	453.081600
合計				1222.688792
合計面積				611.3443960
地積				611.34 m ²

地番	② 81-7			
NO	Xn	Yn	Yn+1-Yn-1	Xn · (Yn+1-Yn-1)
P9	146.653	79.075	-4.351	-638.087203
C31	136.386	68.908	-18.871	-2573.740206
P2	144.999	60.204	-1.316	-190.818684
C16	152.343	67.592	13.055	1988.837865
P1	152.403	73.259	11.483	1750.043649
合計				336.235421
合計面積				168.1177105
地積				168.11 m ²

地番	③ 81-8			
NO	Xn	Yn	Yn+1-Yn-1	Xn · (Yn+1-Yn-1)
P10	138.360	87.463	-1.785	-246.972600
C30	128.076	77.290	-18.555	-2376.450180
C31	136.386	68.908	1.785	243.449010
P9	146.653	79.075	18.555	2721.146415
合計				341.172645
合計面積				170.5863225
地積				170.58 m ²

地番	④ 81-9			
NO	Xn	Yn	Yn+1-Yn-1	Xn · (Yn+1-Yn-1)
10	135.083	90.777	8.405	1135.372615
P11	130.050	95.868	-5.079	-660.523950
C29	119.768	85.698	-18.578	-2225.049904
C30	128.076	77.290	1.765	226.054140
P10	138.360	87.463	13.487	1866.061320
合計				341.914221
合計面積				170.9571105
地積				170.95 m ²

地番	⑤ 81-10			
NO	Xn	Yn	Yn+1-Yn-1	Xn · (Yn+1-Yn-1)
P12	121.757	104.255	-1.785	-217.336245
C28	111.469	94.083	-18.557	-2068.530233
C29	119.768	85.698	1.785	213.785880
P11	130.050	95.868	18.557	2413.337850
合計				341.257252
合計面積				170.6286260
地積				170.62 m ²

地番	⑥ 81-11			
NO	Xn	Yn	Yn+1-Yn-1	Xn · (Yn+1-Yn-1)
P8	115.827	110.253	5.965	690.908055
C8	110.145	110.220	-7.358	-810.446910
P7	102.748	102.895	-16.137	-1658.044476
C28	111.469	94.083	1.360	151.597840
P12	121.757	104.255	16.170	1968.810690
合計				342.825199
合計面積				171.4125995
地積				171.41 m ²

地番	⑦ 81-12			
NO	Xn	Yn	Yn+1-Yn-1	Xn · (Yn+1-Yn-1)
P7	102.748	102.895	1.320	135.627360
C6	95.183	95.403	-13.187	-1255.178221
C5	95.205	89.708	-11.618	-1106.091690
P6	101.062	83.785	4.375	442.146250
C28	111.469	94.083	19.110	2130.172590
合計				346.676289
合計面積				173.3381445
地積				173.33 m ²

作成者 大津市高砂町19番10号
土地家屋調査士 藤本光昭 (令和5年7月4日)

申請人 株式会社ときわ技建工業
代表取締役 堀貴登

縮尺 1/

地番 81-1
81-7~-16

地積測量図

土地の所在 犬上郡豊郷町大字沢字貝ノ町

地番 ㊸ 81-13				
NO	Xn	Yn	Yn+1-Yn-1	Xn · (Yn+1-Yn-1)
C28	111.469	94.083	-1.913	-213.240197
P6	101.062	83.785	-18.687	-1888.545594
P5	109.358	75.396	1.913	209.201854
C29	119.768	85.698	18.687	2238.104616
合計				345.520679
合計面積				172.7603395
地積				172.76 m ²

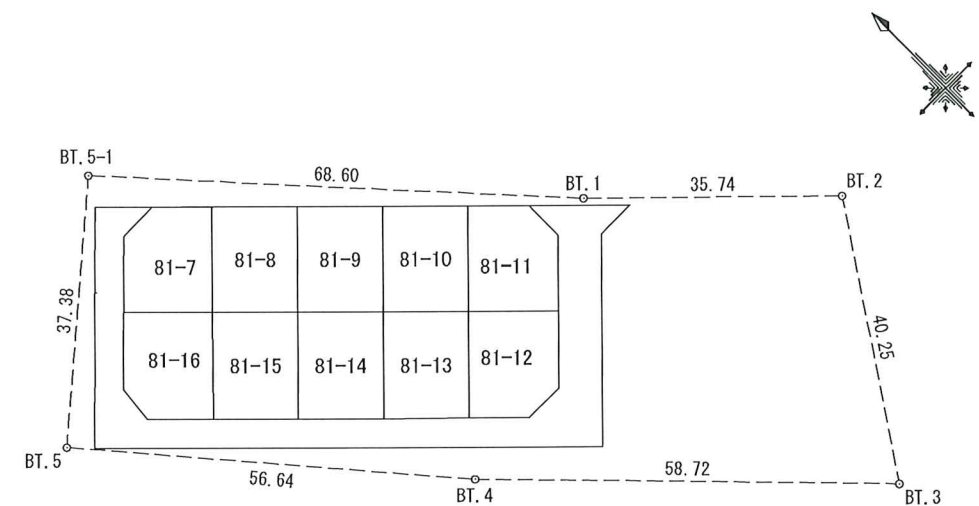
地番 ㊹ 81-14				
NO	Xn	Yn	Yn+1-Yn-1	Xn · (Yn+1-Yn-1)
C29	119.768	85.698	-1.894	-226.840592
P5	109.358	75.396	-18.697	-2044.666526
P4	117.661	67.001	1.894	222.849934
C30	128.076	77.290	18.697	2394.636972
合計				345.979788
合計面積				172.9898940
地積				172.98 m ²

地番 ㊺ 81-15				
NO	Xn	Yn	Yn+1-Yn-1	Xn · (Yn+1-Yn-1)
C30	128.076	77.290	-1.907	-244.240932
P4	117.661	67.001	-18.690	-2199.084090
P3	125.968	58.600	1.907	240.220976
C31	136.386	68.908	18.690	2549.054340
合計				345.950294
合計面積				172.9751470
地積				172.97 m ²

地番 ㊻ 81-16				
NO	Xn	Yn	Yn+1-Yn-1	Xn · (Yn+1-Yn-1)
C31	136.386	68.908	-1.604	-218.763144
P3	125.968	58.600	-16.749	-2109.838032
C19	132.338	52.159	-5.923	-783.837974
C18	137.515	52.677	6.323	869.507345
U7	143.284	58.482	7.527	1078.498668
P2	144.999	60.204	10.426	1511.759574
合計				347.326437
合計面積				173.6632185
地積				173.66 m ²

測量年月日	令和5年 6月28日
座標系	任意座標

多角点網図 S=1:1000



座標点リスト

点名	X座標	Y座標	備考
BT.1	111.152	116.327	多角点
BT.2	86.134	141.857	
BT.3	52.626	119.540	
BT.4	94.580	78.447	
BT.5	137.513	41.493	
BT.5-1	161.728	69.973	

引照点

点名	X座標	Y座標	備考
IN1	160.362	71.039	マンホール中心
B48	102.427	129.312	

作成者 大津市高砂町19番10号
土地家屋調査士 藤本光昭 (令和5年7月4日)

申請人 株式会社ときわ技建工業
代表取締役 堀貴登
縮尺 1/1000