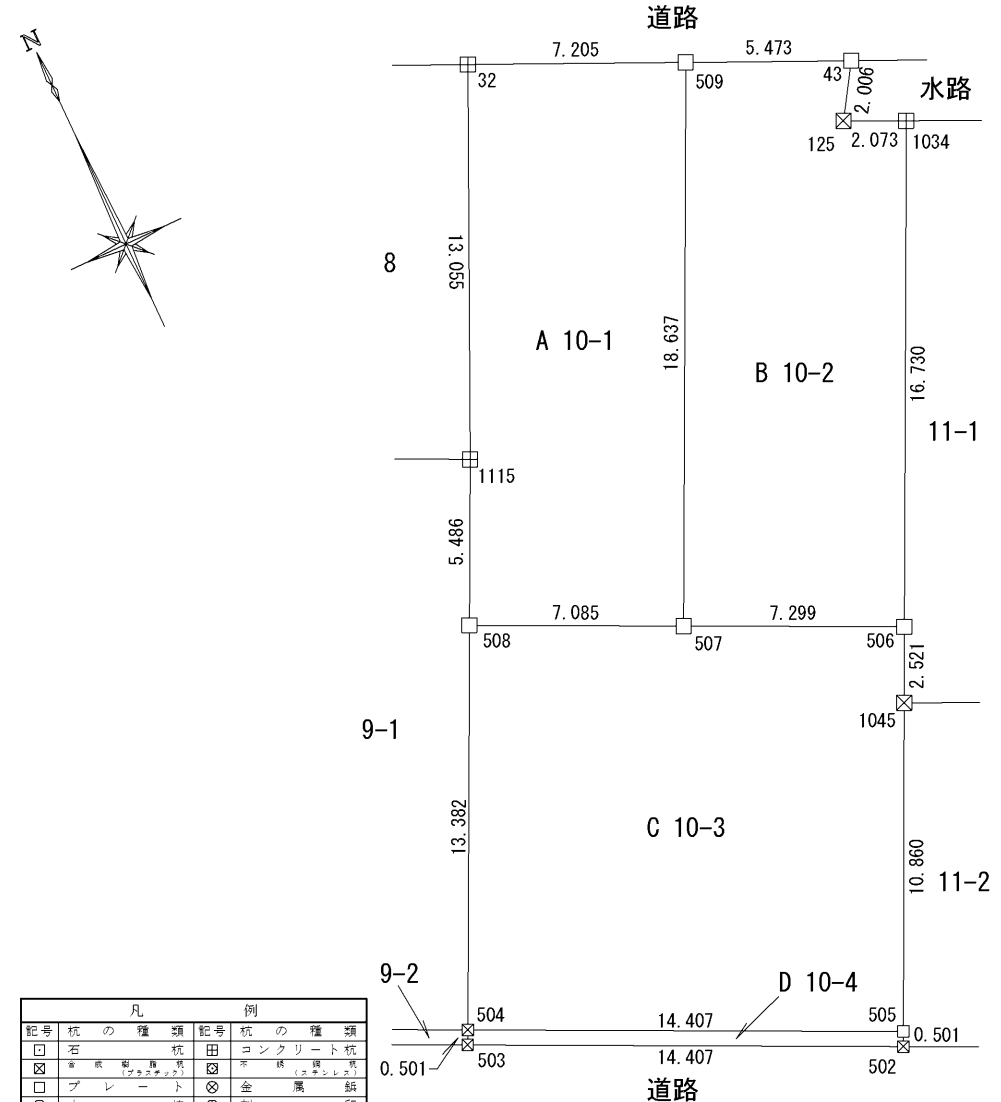


(2-1)		土地所在図	
地番	10-1、10-2、 10-3、10-4	地積測量図	
土地の所在	江南市尾崎町上田		

座標求積表					
地番	A 10-1				
点名	X	Y	$X_{n+1} - X_{n-1}$	$Y_n (X_{n+1} - X_{n-1})$	辺長
32	-74020.219	-25961.712	-8.881	230565.964272	13.055
1115	-74032.081	-25967.164	-16.825	436897.534300	5.486
508	-74037.044	-25969.502	-7.981	207262.595462	7.085
507	-74040.062	-25963.092	13.844	-359433.045648	18.637
509	-74023.200	-25955.153	19.843	-515028.100979	7.205
			倍面積	264.947407	
			面積	132.4737035	
			地積	132.47 m <sup>2</sup>	
地番	B 10-2				
点名	X	Y	$X_{n+1} - X_{n-1}$	$Y_n (X_{n+1} - X_{n-1})$	辺長
509	-74023.200	-25955.153	-14.599	378919.278647	18.637
507	-74040.062	-25963.092	-19.971	518508.910332	7.299
506	-74043.171	-25956.488	12.028	-312204.637664	16.730
1034	-74028.034	-25949.363	16.012	-415501.200356	2.073
125	-74027.159	-25951.242	2.571	-66720.643182	2.006
43	-74025.463	-25950.170	3.959	-102736.723030	5.473
			倍面積	264.984747	
			面積	132.4923735	
			地積	132.49 m <sup>2</sup>	
地番	C 10-3				
点名	X	Y	$X_{n+1} - X_{n-1}$	$Y_n (X_{n+1} - X_{n-1})$	辺長
508	-74037.044	-25969.502	-9.088	236010.834176	13.382
504	-74049.150	-25975.205	-18.241	473813.714405	14.407
505	-74055.285	-25962.170	3.698	-96008.104660	10.860
1045	-74045.452	-25957.561	12.114	-314449.893954	2.521
506	-74043.171	-25956.488	5.390	-139905.470320	7.299
507	-74040.062	-25963.092	6.127	-159075.864684	7.085
			倍面積	385.214963	
			面積	192.6074815	
			地積	192.60 m <sup>2</sup>	
地番	D 10-4				
点名	X	Y	$X_{n+1} - X_{n-1}$	$Y_n (X_{n+1} - X_{n-1})$	辺長
504	-74049.150	-25975.205	5.682	-147591.114810	0.501
503	-74049.603	-25975.418	-6.588	171126.053784	14.407
502	-74055.738	-25962.383	-5.682	147518.260206	0.501
505	-74055.285	-25962.170	6.588	-171038.775960	14.407
			倍面積	14.423220	
			面積	7.2116100	
			地積	7.21 m <sup>2</sup>	
合計			面積	464.7851685	
			地積	464.78 m <sup>2</sup>	



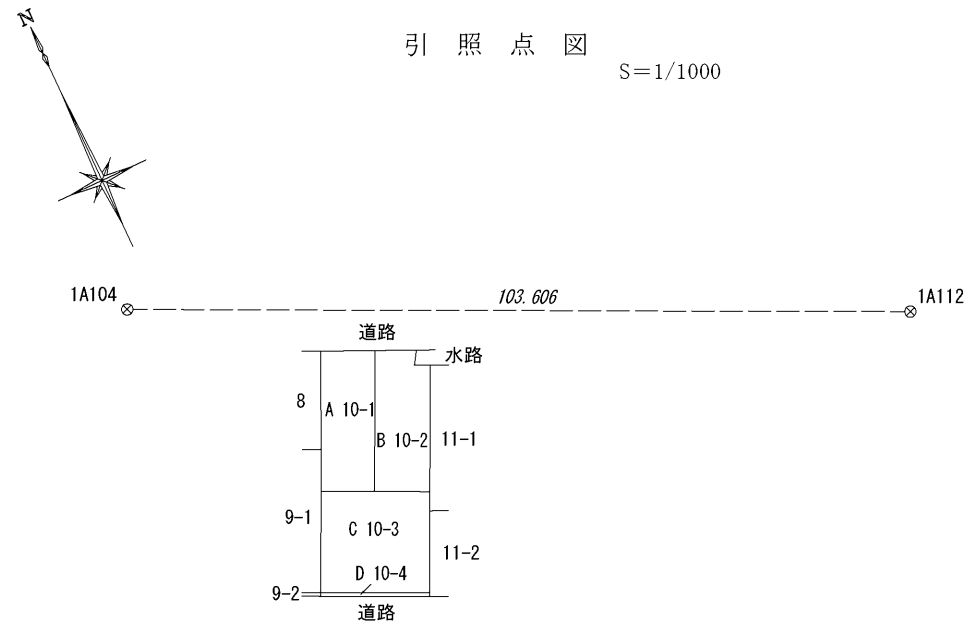
凡		例	
□	石の種別	田	コンクリート
⊗	木	⊗	金
○	プレートの種別	○	刻
▽	ペンキ塗印	○	軒算点
・	無	◎	中心
⊕	基準点・多角点		

既知点の基準点測量の成果			
街区多角点 10B01	X=-73952.497 Y=-26109.472	街区多角点 10B07	X=-74112.554 Y=-25791.382
測地系	世界測地系(2011)Ⅶ	測量年月日	令和5年3月31日
座標変換	備考		

作成者 岐阜県可児市広見1丁目37番地  
土地家屋調査士法人 林事務所  
代表社員 坂井秀機  
(令和5年6月20日作成)

申請人 ライアート株式会社  
代表取締役 中村光志  
縮尺 1/250

(2-2)		土地所在図	
地番	10-1、10-2、 10-3、10-4	<del>地積測量図</del>	
土地の所在	江南市尾崎町上田		



名称	点名	X	Y	標識
街区節点	1A103	-73908.741	-25963.787	金属錐
街区節点	1A104	-74004.426	-25982.559	金属錐
街区節点	1A112	-74048.476	-25888.784	金属錐

作成者	岐阜県可児市広見1丁目37番地 土地家屋調査士法人 林事務所 代表社員 坂井秀機 (令和5年6月20日作成)
-----	---

申請人	ライアート株式会社 代表取締役 中村光志	縮尺	1/1000
-----	-------------------------	----	--------

(岐阜県土地家屋調査士会用紙)