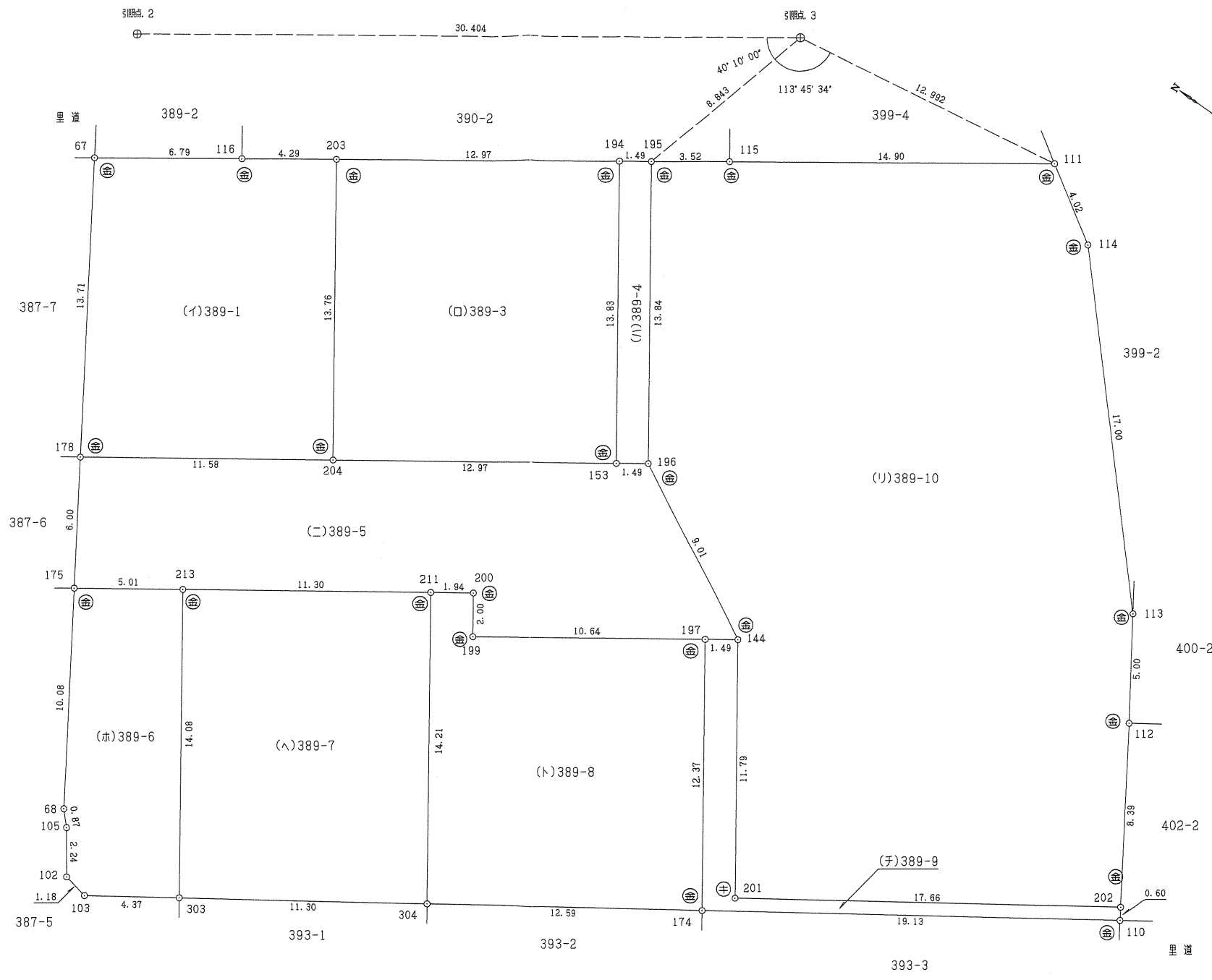
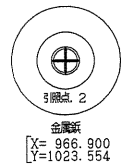


地番	389番1、389番3～ 389番10	地積測量図 ①/3
土地の所在	東近江市五個荘北町屋町字南天保	



測量日：令和4年8月1日

凡例

記号	境界標の種類
⊕	金属板
⊙	プラスチック杭
⊠	コンクリート杭
⊞	金属プレート
⊕	刻三

作製者	滋賀県彦根市西今町740番地6 土地家屋調査士 杉山 満 (令和4年8月8日作製)	申請人	株式会社ナガオカ 代表取締役 長岡 範行	縮尺	1/250
-----	---	-----	-------------------------	----	-------

地番	389番1、389番3~ 389番10	地積測量図	(2/3)
土地の所在	東近江市五個荘北町屋町字南天保		

座標求積表

地番 測点	(イ)389-1			
	X	Y	$X_{n+1}-X_{n-1}$	$Y_n (X_{n+1}-X_{n-1})$
178	957.942	1006.166	-16.887	-16991.125242
204	948.368	1012.681	-1.828	-1851.180868
203	956.114	1024.064	11.286	11557.586304
116	959.654	1021.628	9.141	9338.701548
67	965.255	1017.772	-1.712	-1742.425664
			倍面積	311.556078
			面積	155.7780390
			地積	155.77

地番 測点	(ロ)389-3			
	X	Y	$X_{n+1}-X_{n-1}$	$Y_n (X_{n+1}-X_{n-1})$
153	937.641	1019.981	-2.942	-3000.784102
194	945.426	1031.421	18.473	19053.440133
203	956.114	1024.064	2.942	3012.796288
204	948.368	1012.681	-18.473	-18707.256113
			倍面積	358.196206
			面積	179.0981030
			地積	179.09

地番 測点	(ハ)389-4			
	X	Y	$X_{n+1}-X_{n-1}$	$Y_n (X_{n+1}-X_{n-1})$
194	945.426	1031.421	6.550	6755.807550
195	944.191	1032.272	-9.025	-9316.254800
196	936.401	1020.825	-6.550	-6686.403750
153	937.641	1019.981	9.025	9205.328525
			倍面積	41.522475
			面積	20.7612375
			地積	20.76

地番 測点	(ニ)389-5			
	X	Y	$X_{n+1}-X_{n-1}$	$Y_n (X_{n+1}-X_{n-1})$
178	957.942	1006.166	6.374	6413.302084
175	954.742	1001.087	-7.345	-7352.984015
213	950.597	1003.908	-13.490	-13542.718920
211	941.252	1010.267	-10.957	-11069.495519
200	939.640	1011.364	-2.738	-2769.114632
199	938.514	1009.710	-9.927	-10023.391170
197	929.713	1015.700	-10.041	-10198.643700
144	928.473	1016.544	6.688	6798.646272
196	936.401	1020.825	9.168	9358.923600
153	937.641	1019.981	11.967	12206.112627
204	948.368	1012.681	20.301	20558.436981
			倍面積	379.073608
			面積	189.5368040
			地積	189.53

地番 測点	(ホ)389-6			
	X	Y	$X_{n+1}-X_{n-1}$	$Y_n (X_{n+1}-X_{n-1})$
213	950.597	1003.908	12.067	12114.157836
175	954.742	1001.087	-1.229	-1230.335923
68	949.368	992.559	-5.968	-5923.592112
105	948.774	991.919	-1.882	-1866.791558
102	947.486	990.081	-2.454	-2429.658774
103	946.320	989.853	-4.811	-4762.182783
303	942.675	992.268	4.277	4243.930236
			倍面積	145.526922
			面積	72.7634610
			地積	72.76

地番 測点	(ヘ)389-7			
	X	Y	$X_{n+1}-X_{n-1}$	$Y_n (X_{n+1}-X_{n-1})$
213	950.597	1003.908	1.423	1428.561084
303	942.675	992.268	-17.344	-17209.896192
304	933.253	998.512	-1.423	-1420.882576
211	941.252	1010.267	17.344	17522.070848
			倍面積	319.853164
			面積	159.9265820
			地積	159.92

地番 測点	(ト)389-8			
	X	Y	$X_{n+1}-X_{n-1}$	$Y_n (X_{n+1}-X_{n-1})$
211	941.252	1010.267	-6.387	-6452.575329
304	933.253	998.512	-18.500	-18472.472000
174	922.752	1005.471	-3.540	-3559.367340
197	929.713	1015.700	15.762	16009.463400
199	938.514	1009.710	9.927	10023.391170
200	939.640	1011.364	2.738	2769.114632
			倍面積	317.554533
			面積	158.7772665
			地積	158.77

地番 測点	(チ)389-9			
	X	Y	$X_{n+1}-X_{n-1}$	$Y_n (X_{n+1}-X_{n-1})$
144	928.473	1016.544	7.873	8003.250912
197	929.713	1015.700	-5.721	-5810.819700
174	922.752	1005.471	-22.915	-23040.367965
110	906.798	1016.044	-15.634	-15884.831896
202	907.118	1016.552	15.042	15290.975184
201	921.840	1006.796	21.355	21500.128580
			倍面積	58.335115
			面積	29.1675575
			地積	29.16

作製者 滋賀県彦根市西今町740番地6
土地家屋調査士 杉山 満 (令和4年8月8日作製)

申請人 株式会社ナガ才力
代表取締役 長岡 範行 縮尺 1/

地番	389番1、389番3~ 389番10	地積測量図 ③/③
土地の所在	東近江市五個荘北町屋町字南天保	

地番測点	(1)389-10		$X_{n+1}-X_{n-1}$	$Y_n (X_{n+1}-X_{n-1})$
	X	Y		
111	929.012	1042.721	15.649	16317.540929
115	941.285	1034.272	15.179	15699.214688
195	944.191	1032.272	-4.884	-5041.616448
196	936.401	1020.825	-15.718	-16045.327350
144	928.473	1016.544	-14.561	-14801.897184
201	921.840	1006.796	-21.355	-21500.128580
202	907.118	1016.552	-10.246	-10415.591792
112	911.594	1023.659	7.182	7351.918938
113	914.300	1027.864	14.042	14433.266288
114	925.636	1040.533	14.712	15308.321496
			倍面積	1305.700985
			面積	652.8504925
			地積	652.85

合計 1618.6595430

作製者	滋賀県彦根市西今町740番地6 土地家屋調査士 杉山 満 (令和4年8月8日作製)	申請人	株式会社ナガ才力 代表取締役 長岡 範行	縮尺	1/
-----	---	-----	-------------------------	----	----