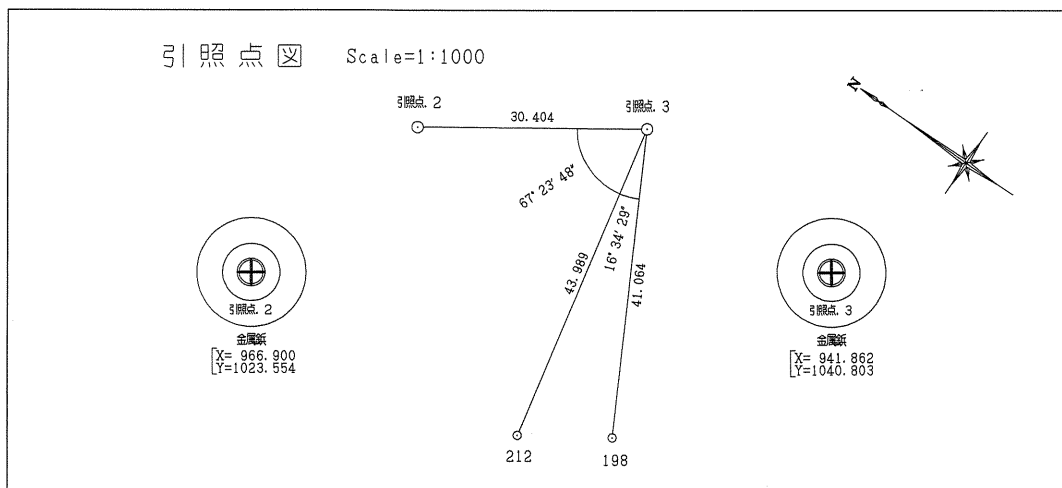
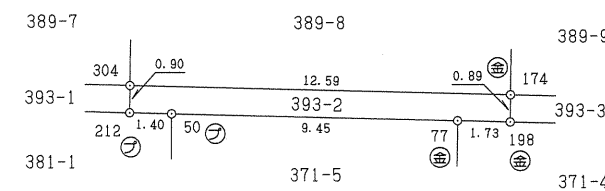


土地所在図 地積測量図

地番	393番2
土地の所在	東近江市五個荘北町屋町字南天保

座標求積表

地番測点	393-2		$X_{n+1}-X_{n-1}$	$Y_n (X_{n+1}-X_{n-1})$
	X	Y		
304	933.253	998.512	-9.994	-9979.128928
174	922.752	1005.471	-11.007	-11067.219297
198	922.246	1004.727	0.940	944.443380
77	923.692	1003.769	9.330	9365.164770
50	931.576	998.544	9.054	9040.817376
212	932.746	997.768	1.677	1673.256936
			倍面積	22.665763
			面積	11.3328815
			地積	11.33



測量日：令和4年8月1日

凡例

記号	境界標の種類
⊕	金属板
⊖	プラスチック杭
⊙	コンクリート杭
⊗	金属プレート
⊛	刻ミ

作製者 滋賀県彦根市西今町740番地6 土地家屋調査士 杉山 満 (令和4年8月8日作製)

申請人 東近江市 東近江市市長 小椋正清 縮尺 1/250