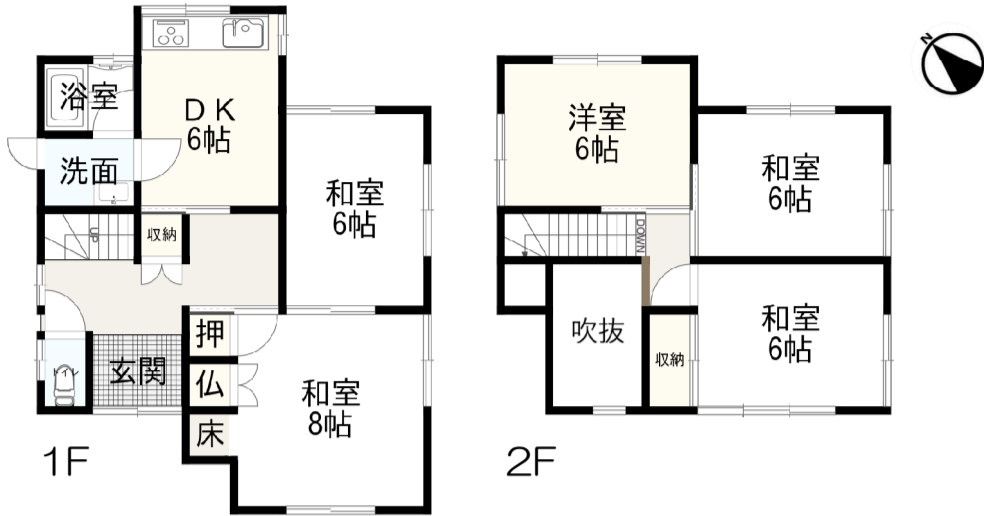


南向き角地！ 日当たり良好！ カーポート1台分



※略図につき、現況を優先します。

周辺環境

- 彦根市立若葉小学校 (約600m)
- 彦根市立南中学校 (約1,200m)
- セブンイレブン彦根蓮台寺店 (約180m)
- 平和堂日夏店 (約1,100m)
- ドラッグユタカ日夏店 (約1,100m)
- セブンイレブン彦根日夏店 (約1,100m)
- JR河瀬駅 (約2,100m)



物件種目	中古戸建		
価格 総額	1,480	万円	間取り 5DK
所在地	滋賀県彦根市日夏町		
交通	JR琵琶湖線	河瀬	駅 徒歩 27分
土地面積 (私道含まず)	公簿 169.24	m <sup>2</sup>	土地権利 所有権
私道負担	無	-	地目 宅地
セットバック	無	-	地勢 平坦
接道状況 (角地)	種別 公道	位置指定	約6.9 m
	種別 公道	位置指定	約6.9 m
建物面積	延べ 86.26	m <sup>2</sup>	1階 51.43 m <sup>2</sup> 2階 34.83 m <sup>2</sup>
			3階 - m <sup>2</sup> その他 - m <sup>2</sup>
建物構造	木造 瓦葺	地上階 2階	地下階 -階
駐車場	有 (1台)		
築年月	1984年 (昭和59年) 11月	増改築年月	-
設備・条件	公営水道、公共下水、電気、個別プロパン、側溝		
都市計画	市街化区域	地域地区	
用途地域	第一種中高層住居専用地域	国土法届出	不要
建ぺい率	70 %	容積率	200 %
その他法令上の制限	法22条、景観法		
現況	空家	引渡時期	相談 ( )
備考	<ul style="list-style-type: none"> <li>◆売主の契約不適合責任免責</li> <li>◆公簿取引、現況渡し</li> <li>◆残置物あり (要相談)</li> </ul>		



「豊かな暮らしを叶える」幸せの土地探し  
ライバーセル株式会社  
**みんなの土地**  
加盟団体 (公社) 全日不動産協会 宅地建物取引業 (滋賀県知事(1)第3843号)  
取引態様: 媒介

みんなの土地 ありがとう

**0120-37-1739**

〒522-0086 滋賀県彦根市後三条町288  
TEL 0749-47-5635 FAX 0749-47-5636  
営業時間 10:00~18:00  
定休日 木曜日 (お盆・年末年始)

みんなの土地 ホームページ



<https://minna-tochi.jp/>  
mail: info@minna-tochi.jp

**売却物件大募集!!**

土地・戸建・マンション買取いたします!  
査定は無料です。不動産の売却をご検討の方、  
お気軽にご相談ください!

