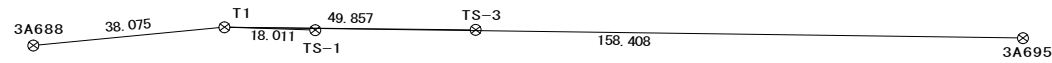


地番 107番
107番14ないし21

地積測量図(1/2)

土地の所在 彦根市平田町字八ノ坪

多角点網図
S=1/1500



多角点の種類及び座標値

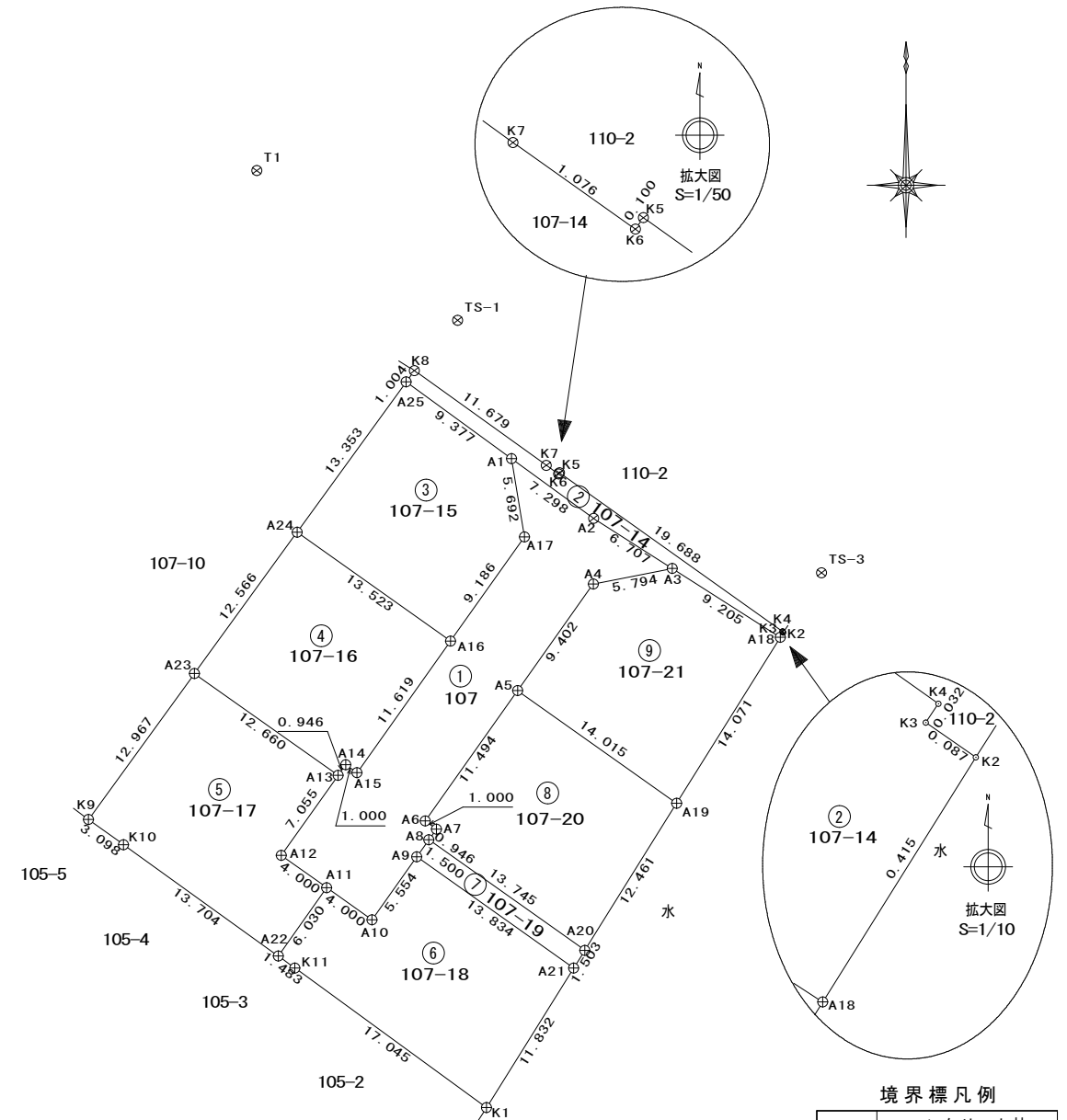
測点	多角点の種類	X	Y
3A688	金属板(街区補助点)	-81909.724	22602.481
3A695	金属板(街区補助点)	-82020.710	22764.396
T1	金属板	-81928.420	22635.650
TS-1	金属板	-81939.185	22650.090
TS-3	金属板	-81957.343	22676.260

引照点からの距離一覧表

器械点	視準点	距離
T1	TS-1	18.011
	A1	27.657
	A2	34.820
	A3	41.374
	A4	38.329
	A5	41.837
	A6	48.315
	A7	49.084
	A8	49.691
	A9	50.672
	A10	54.514
	A11	51.811
	A12	49.284
	A13	43.888
	A14	43.201
	A15	43.900
	A16	36.583
	A17	32.616
	A18	50.435
	A19	54.608
	A20	60.834
	A21	61.713
	A22	56.506
	A23	36.450
	A24	26.164
	A25	18.610

引照点からの距離一覧表

器械点	視準点	距離
TS-1	T1	18.011
	A1	10.681
	A2	17.282
	A3	23.603
	A4	21.325
	A5	26.980
	A6	36.085
	A7	36.619
	A8	37.417
	A9	38.694
	A10	43.550
	A11	41.872
	A12	40.519
	A13	33.841
	A14	32.957
	A15	33.332
	A16	23.067
	A17	16.292
	A18	32.532
	A19	38.143
	A20	46.224
	A21	47.328
	A22	47.504
	A23	31.679
	A24	19.113
	A25	5.769



境界標凡例

田	コンクリート杭
☒	プラスチック杭
⊗	金属板
⊕	金属プレート
⓪	刻印
○	測点

測地系	世界測地系	平面直角座標系の記号	第VI系
座標変換の方法	街区基準点からの測量		
測量年月日	令和 8年 4月27日		

作成者

彦根市野瀬町138番地11
土地家屋調査士 堀江宗徳

作成年月日(令和8年4月27日)

申請人

ライアート株式会社
代表取締役 中村 光志

縮尺

1/500

地番 107番
107番14ないし21

地積測量図(2/2)

土地の所在 彦根市平田町字八ノ坪

①地番 107

測点	X	Y
A1	-81949.134	22653.976
A2	-81953.429	22659.877
A3	-81957.037	22665.531
A4	-81958.148	22659.844
A5	-81965.818	22654.405
A6	-81975.194	22647.756
A7	-81975.773	22648.572
A8	-81976.545	22648.025
A9	-81977.768	22647.157
A10	-81982.299	22643.944
A11	-81979.986	22640.681
A12	-81977.672	22637.418
A13	-81971.917	22641.499
A14	-81971.145	22642.046
A15	-81971.724	22642.862
A16	-81962.246	22649.583
A17	-81954.752	22654.897
倍積	457.670305	
面積	228.8351525	地積 228.83 m ²

②地番 107-14

測点	X	Y
K2	-81961.637	22673.511
K3	-81961.587	22673.439
K4	-81961.560	22673.457
K5	-81950.153	22657.410
K6	-81950.235	22657.352
K7	-81949.613	22656.473
K8	-81942.802	22646.985
A25	-81943.615	22646.395
A1	-81949.134	22653.976
A2	-81953.429	22659.877
A3	-81957.037	22665.531
A18	-81961.989	22673.291
倍積	63.046237	
面積	31.5231185	地積 31.52 m ²

③地番 107-15

測点	X	Y
A1	-81949.134	22653.976
A17	-81954.752	22654.897
A16	-81962.246	22649.583
A24	-81954.423	22638.552
A25	-81943.615	22646.395
倍積	340.981902	
面積	170.4909510	地積 170.49 m ²

④地番 107-16

測点	X	Y
A13	-81971.917	22641.499
A14	-81971.145	22642.046
A15	-81971.724	22642.862
A16	-81962.246	22649.583
A24	-81954.423	22638.552
A23	-81964.594	22631.171
倍積	339.693780	
面積	169.8468900	地積 169.84 m ²

⑤地番 107-17

測点	X	Y
A11	-81979.986	22640.681
A12	-81977.672	22637.418
A13	-81971.917	22641.499
A23	-81964.594	22631.171
K9	-81975.089	22623.555
K10	-81976.899	22626.070
A22	-81984.905	22637.193
倍積	379.458839	
面積	189.7294195	地積 189.72 m ²

⑥地番 107-18

測点	X	Y
A9	-81977.768	22647.157
A10	-81982.299	22643.944
A11	-81979.986	22640.681
A22	-81984.905	22637.193
K11	-81985.771	22638.397
K1	-81995.806	22652.175
A21	-81985.770	22658.442
倍積	380.701238	
面積	190.3506190	地積 190.35 m ²

⑦地番 107-19

測点	X	Y
A8	-81976.545	22648.025
A9	-81977.768	22647.157
A21	-81985.770	22658.442
A20	-81984.495	22659.238
倍積	41.372066	
面積	20.6860330	地積 20.68 m ²

⑧地番 107-20

測点	X	Y
A5	-81965.818	22654.405
A6	-81975.194	22647.756
A7	-81975.773	22648.572
A8	-81976.545	22648.025
A20	-81984.495	22659.238
A19	-81973.925	22665.838
倍積	355.914139	
面積	177.9570695	地積 177.95 m ²

⑨地番 107-21

測点	X	Y
A3	-81957.037	22665.531
A4	-81958.148	22659.844
A5	-81965.818	22654.405
A19	-81973.925	22665.838
A18	-81961.989	22673.291
倍積	357.698832	
面積	178.8494160	地積 178.84 m ²

面積一覧表

符号	地番	用地面積
1	107	228.8351525
2	107-14	31.5231185
3	107-15	170.4909510
4	107-16	169.8468900
5	107-17	189.7294195
6	107-18	190.3506190
7	107-19	20.6860330
8	107-20	177.9570695
9	107-21	178.8494160
合計面積		1358.2686690

測地系	世界測地系	平面直角座標系の記号	第VI系
座標変換の方法	街区基準点からの測量		
測量年月日	令和 8年 4月27日		

作成者

彦根市野瀬町138番地11
土地家屋調査士 堀江宗徳

作成年月日(令和8年4月27日)

申請人

ライアート株式会社
代表取締役 中村 光志

縮尺

1/500