

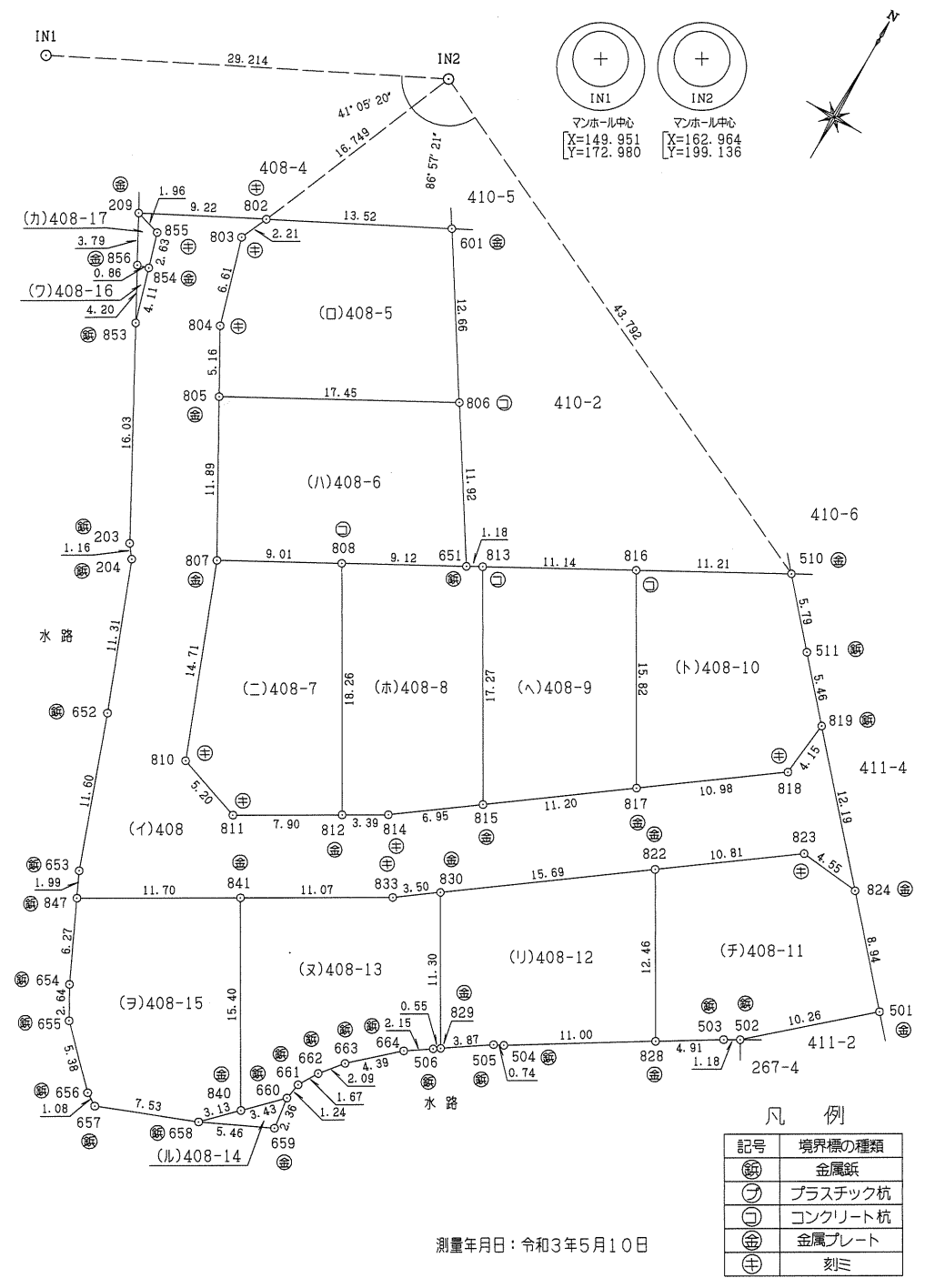
地番 408番 408番5 ~408番17  
 土地の所在 彦根市川瀬馬場町字宮ノ東

地積測量図 1/3

座標求積表

地番測点	(イ)408		$X_{n+1}-X_{n-1}$	$Y_n (X_{n+1}-X_{n-1})$
	X	Y		
802	147.485	192.737	-2.165	-417.275605
209	143.292	184.515	-4.757	-877.737855
855	142.728	186.398	-3.095	-576.901810
854	140.197	187.146	-6.477	-1212.144642
853	136.251	188.312	-18.057	-3400.349784
203	122.140	195.921	-15.041	-2946.847761
204	121.210	196.619	-11.484	-2257.972596
652	110.656	200.695	-21.443	-4303.502885
653	99.767	204.711	-12.699	-2599.624989
847	97.957	205.558	4.044	831.276552
841	103.811	215.697	11.390	2456.788830
833	109.347	225.286	7.593	1710.596598
830	111.404	228.122	11.269	2570.706818
822	120.616	240.828	15.561	3747.524508
823	126.965	249.584	5.840	1457.570560
824	126.456	254.112	8.663	2201.372256
819	135.628	246.074	5.045	1241.443330
818	131.501	245.610	-10.576	-2597.571360
817	125.052	236.716	-13.026	-3083.462616
815	118.475	227.645	-10.661	-2426.923345
814	114.391	222.013	-5.779	-1283.013127
812	112.696	219.077	-5.645	-1236.689665
811	108.746	212.235	-2.219	-470.949465
810	110.477	207.330	15.462	3205.736460
807	124.208	202.027	24.124	4873.699348
805	134.601	196.239	14.902	2924.353578
804	139.110	193.729	10.856	2103.122024
803	145.457	191.854	8.375	1606.777250
			倍面積	1240.000607
			面積	620.0003035
			地積	620.00

地番測点	(ロ)408-5		$X_{n+1}-X_{n-1}$	$Y_n (X_{n+1}-X_{n-1})$
	X	Y		
806	142.934	211.577	19.030	4026.310310
601	153.631	204.790	4.551	931.999290
802	147.485	192.737	-8.174	-1575.432238
803	145.457	191.854	-8.375	-1606.777250
804	139.110	193.729	-10.856	-2103.122024
805	134.601	196.239	3.824	750.417936
			倍面積	423.396024
			面積	211.6980120
			地積	211.69



測量年月日：令和3年5月10日

作製者 滋賀県彦根市西今町740番地6  
 土地家屋調査士 杉山 満 (令和3年5月11日作製)

申請人 株式会社タニケン  
 代表取締役 谷口 秀治  
 縮尺 1/500

地番	408番 408番5 ~408番17	地積測量図 ②/3
土地の所在	彦根市川瀬馬場町字宮ノ東	

地番	(ハ)408-6			
測点	X	Y	$X_{n+1}-X_{n-1}$	$Y_n (X_{n+1}-X_{n-1})$
806	142.934	211.577	1.735	367.086095
805	134.601	196.239	-18.726	-3674.771514
807	124.208	202.027	-6.091	-1230.546457
808	128.510	209.947	8.658	1817.721126
651	132.866	217.964	14.424	3143.912736
			倍面積	423.401986
			面積	211.7009930
			地積	211.70

地番	(ト)408-10			
測点	X	Y	$X_{n+1}-X_{n-1}$	$Y_n (X_{n+1}-X_{n-1})$
818	131.501	245.610	10.576	2597.571360
819	135.628	246.074	8.236	2026.665464
511	139.737	242.473	8.480	2056.171040
510	144.108	238.661	-0.983	-234.603763
816	138.754	228.805	-19.056	-4360.108080
817	125.052	236.716	-7.253	-1716.901148
			倍面積	368.794873
			面積	184.3974365
			地積	184.39

地番	(ニ)408-7			
測点	X	Y	$X_{n+1}-X_{n-1}$	$Y_n (X_{n+1}-X_{n-1})$
808	128.510	209.947	11.512	2416.909864
807	124.208	202.027	-18.033	-3643.152891
810	110.477	207.330	-15.462	-3205.736460
811	108.746	212.235	2.219	470.949465
812	112.696	219.077	19.764	4329.837828
			倍面積	368.807806
			面積	184.4039030
			地積	184.40

地番	(フ)408-11			
測点	X	Y	$X_{n+1}-X_{n-1}$	$Y_n (X_{n+1}-X_{n-1})$
501	119.730	260.007	13.490	3507.494430
824	126.456	254.112	7.235	1838.500320
823	126.965	249.584	-5.840	-1457.570560
822	120.616	240.828	-17.141	-4128.032748
828	109.824	247.058	-8.237	-2035.016746
503	112.379	251.255	3.142	789.443210
502	112.966	252.287	7.351	1854.561737
			倍面積	369.379643
			面積	184.6898215
			地積	184.68

地番	(ホ)408-8			
測点	X	Y	$X_{n+1}-X_{n-1}$	$Y_n (X_{n+1}-X_{n-1})$
815	118.475	227.645	19.043	4335.043735
813	133.434	219.009	14.391	3151.758519
651	132.866	217.964	-4.924	-1073.254736
808	128.510	209.947	-20.170	-4234.630990
812	112.696	219.077	-14.119	-3093.148163
814	114.391	222.013	5.779	1283.013127
			倍面積	368.781492
			面積	184.3907460
			地積	184.39

地番	(リ)408-12			
測点	X	Y	$X_{n+1}-X_{n-1}$	$Y_n (X_{n+1}-X_{n-1})$
828	109.824	247.058	16.514	4079.915812
822	120.616	240.828	1.580	380.508240
830	111.404	228.122	-19.002	-4334.774244
829	101.614	233.774	-7.635	-1784.864490
505	103.769	236.989	2.488	589.628632
504	104.102	237.656	6.055	1439.007080
			倍面積	369.421030
			面積	184.7105150
			地積	184.71

地番	(ヘ)408-9			
測点	X	Y	$X_{n+1}-X_{n-1}$	$Y_n (X_{n+1}-X_{n-1})$
817	125.052	236.716	20.279	4800.363764
816	138.754	228.805	8.382	1917.843510
813	133.434	219.009	-20.279	-4441.283511
815	118.475	227.645	-8.382	-1908.120390
			倍面積	368.803373
			面積	184.4016865
			地積	184.40

作製者 滋賀県彦根市西今町740番地6  
土地家屋調査士 杉山 満 (令和3年5月11日作製)

申請人 株式会社タニケン  
代表取締役 谷口 秀治 縮尺 1/

地番 408番,408番5  
~408番17

地積測量図 (3/3)

土地の所在 彦根市川瀬馬場町字宮ノ東

地番測点	(マ)408-13			
	X	Y	$X_{n+1}-X_{n-1}$	$Y_n (X_{n+1}-X_{n-1})$
829	101.614	233.774	10.097	2360.416078
830	111.404	228.122	7.733	1764.067426
833	109.347	225.286	-7.593	-1710.596598
841	103.811	215.697	-18.877	-4071.712269
840	90.470	223.399	-10.907	-2436.612893
660	92.904	225.826	3.664	827.426464
661	94.134	226.040	2.666	602.622640
662	95.570	226.900	3.045	690.910500
663	97.179	228.241	4.537	1035.529417
664	100.107	231.525	4.128	955.735200
506	101.307	233.316	1.507	351.607212
			倍面積	369.393177
			面積	184.6965885
			地積	184.69

地番測点	(カ)408-17			
	X	Y	$X_{n+1}-X_{n-1}$	$Y_n (X_{n+1}-X_{n-1})$
854	140.197	187.146	2.776	519.517296
855	142.728	186.398	3.095	576.901810
209	143.292	184.515	-2.776	-512.213640
856	139.952	186.316	-3.095	-576.648020
			倍面積	7.557446
			面積	3.7787230
			地積	3.77

合計 2531.5006950

地番測点	(ル)408-14			
	X	Y	$X_{n+1}-X_{n-1}$	$Y_n (X_{n+1}-X_{n-1})$
659	90.562	226.136	4.654	1052.436944
660	92.904	225.826	-0.092	-20.775992
840	90.470	223.399	-4.654	-1039.698946
658	88.250	221.186	0.092	20.349112
			倍面積	12.311118
			面積	6.1555590
			地積	6.15

地番測点	(エ)408-15			
	X	Y	$X_{n+1}-X_{n-1}$	$Y_n (X_{n+1}-X_{n-1})$
840	90.470	223.399	15.561	3476.311839
841	103.811	215.697	7.487	1614.923439
847	97.957	205.558	-11.536	-2371.317088
654	92.275	208.219	-7.985	-1662.628715
655	89.972	209.511	-6.161	-1290.797271
656	86.114	213.263	-4.455	-950.086665
657	85.517	214.163	2.136	457.452168
658	88.250	221.186	4.953	1095.534258
			倍面積	369.391965
			面積	184.6959825
			地積	184.69

地番測点	(ワ)408-16			
	X	Y	$X_{n+1}-X_{n-1}$	$Y_n (X_{n+1}-X_{n-1})$
853	136.251	188.312	0.245	46.136440
854	140.197	187.146	3.701	692.627346
856	139.952	186.316	-3.946	-735.202936
			倍面積	3.560850
			面積	1.7804250
			地積	1.78

作製者 滋賀県彦根市西今町740番地6  
土地家屋調査士 杉山 満 (令和3年5月11日作製)

申請人 株式会社タニケン  
代表取締役 谷口 秀治  
縮尺 1/